



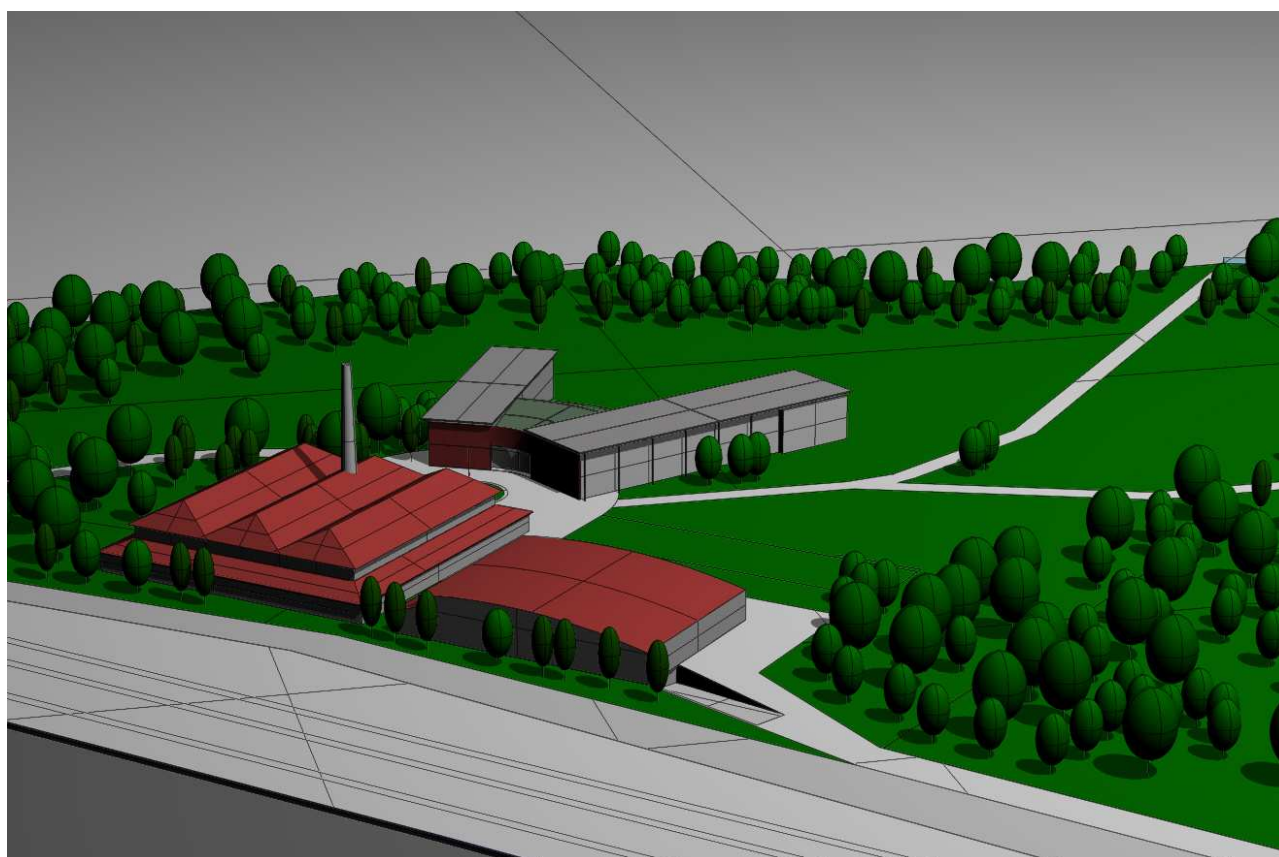
Provincia  
di Milano

# Nuovo Centro scolastico di Garbagnate

Pag. 1

**INTERVENTO:** NUOVO CENTRO SCOLASTICO DI GARBAGNATE

L'intervento è programmato nell'Elenco annuale 2007



Assonometria progettuale – visione da ferrovia

**DIREZIONE CENTRALE:**

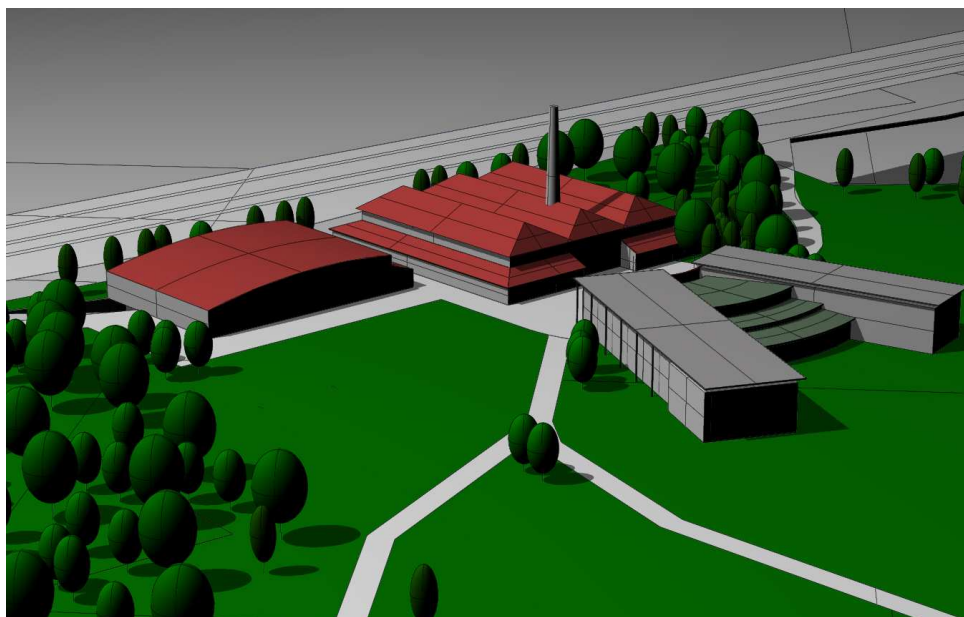
**ISTRUZIONE ED EDILIZIA SCOLASTICA**

**SETTORE:**

**NUOVE OPERE SCOLASTICHE**

**RESPONSABILE DEL PROCEDIMENTO:**

**Ing. Giacomo Gatta**



Assonometria progettuale –vista da cortile

## **MOTIVAZIONI DELL'INTERVENTO:**

Il Liceo Artistico Fontana di Arese necessita di indifferibili interventi di miglioramento e adeguamento, dal punto di vista strutturale. L'entità della riqualificazione è tale da rendere opportuno un nuovo intervento, al fine di realizzare spazi più favorevoli alla didattica creativa ed espositiva che caratterizzano il liceo artistico. La Provincia di Milano, avendo rilevato la necessità di realizzare la nuova sede del Liceo, ha individuato nel territorio del Comune di Garbagnate, in accordo con l'amministrazione locale, l'area per l'intervento. Il presente progetto assolve l'obiettivo di realizzare il primo nucleo di 15 aule della nuova sede.

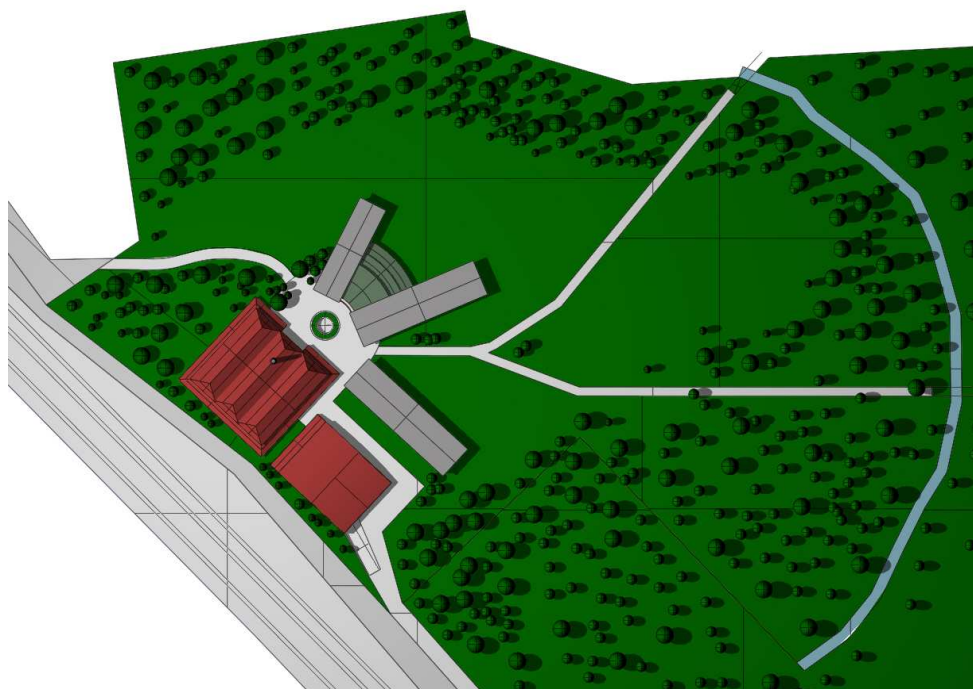
L'area messa a disposizione dal comune, inclusa nel perimetro del Parco delle Groane, costituiva il nucleo della ex fornace per la produzione di laterizi denominata Beretta-Gianotti. Il lotto, già destinato urbanisticamente a standard per attrezzature pubbliche, è collocato nelle immediate vicinanze della stazione delle Ferrovie Nord sulla direttrice Milano-Saronno, e direttamente confinante con la linea ferroviaria. L'area è attualmente di proprietà privata.

A struttura ultimata, la ricettività complessiva della nuova sede sarà di 30 classi. Il programma prevede la realizzazione dell'edificio in più lotti funzionali. Il presente progetto riguarda la realizzazione del primo di questi, corrispondente ad un nucleo di 15 aule, alcune delle quali di tipo polivalente, oltre ai necessari laboratori.

La terza immagine rappresenta lo sviluppo completo dell'edificio al fine di mostrare l'organicità del programma complessivo.

In data 9 Novembre u.s. è stato firmato un protocollo d'intesa tra Comune di Garbagnate e Provincia di Milano che prevede, per il raggiungimento dell'obiettivo di un nuovo centro scolastico polifunzionale, il 1° lotto di intervento del corpo aule, comprensivo di servizi, a carico della Provincia e l'acquisto del terreno e il cofinanziamento delle strutture polivalenti, a carico del Comune. L'intervento

sarà quindi regolato da un successivo accordo di programma, tra Provincia e Comune, con il quale saranno definite le modalità per la cessione alla Provincia degli immobili legati all'attività scolastica e il reperimento delle risorse per i successivi interventi.



Visione zenitale dell'area con ipotesi ampliamento

### **DESCRIZIONE SOMMARIA DEI LAVORI:**

Le valenze progettuali del nuovo complesso, che si sviluppa intorno ad una piazza, secondo una disposizione a "raggiera" in modo che il verde del parco possa penetrare tra gli edifici e raggiunga la piazza. La piazza non è isolata ma si apre su di un percorso pedonale e ciclabile diretto nel cuore del Parco. Essa sarà luogo di aggregazione per la comunità scolastica ma anche di incontro con la comunità locale. I corpi aule si raccordano ad un nodo centrale a doppia altezza con funzione di atrio di ingresso e di cerniera distributiva. Anche i percorsi di connettivo prediligono spazi aperti su più piani allo scopo di rafforzare, anche visivamente, la vocazione socializzante e comunicativa dell'ambiente scolastico.

L'impostazione progettuale, attraverso l'adozione di opportuni accorgimenti architettonici ed impiantistici, seguirà i principi dell'ecocompatibilità ambientale, prevedendo l'utilizzo di fonti energetiche rinnovabili (es. impianti fotovoltaici o termico-solari) e adottando soluzioni di limitazione dei consumi nel campo dell'illuminotecnica, del cablaggio delle reti, dell'impianto idrico, ecc..

Ecco come, secondo i principi ispiratori dell'Assessorato, si possa arricchire il territorio attraverso la realizzazione di una nuova scuola, che recuperi e riqualifichi il tessuto urbano dimesso.