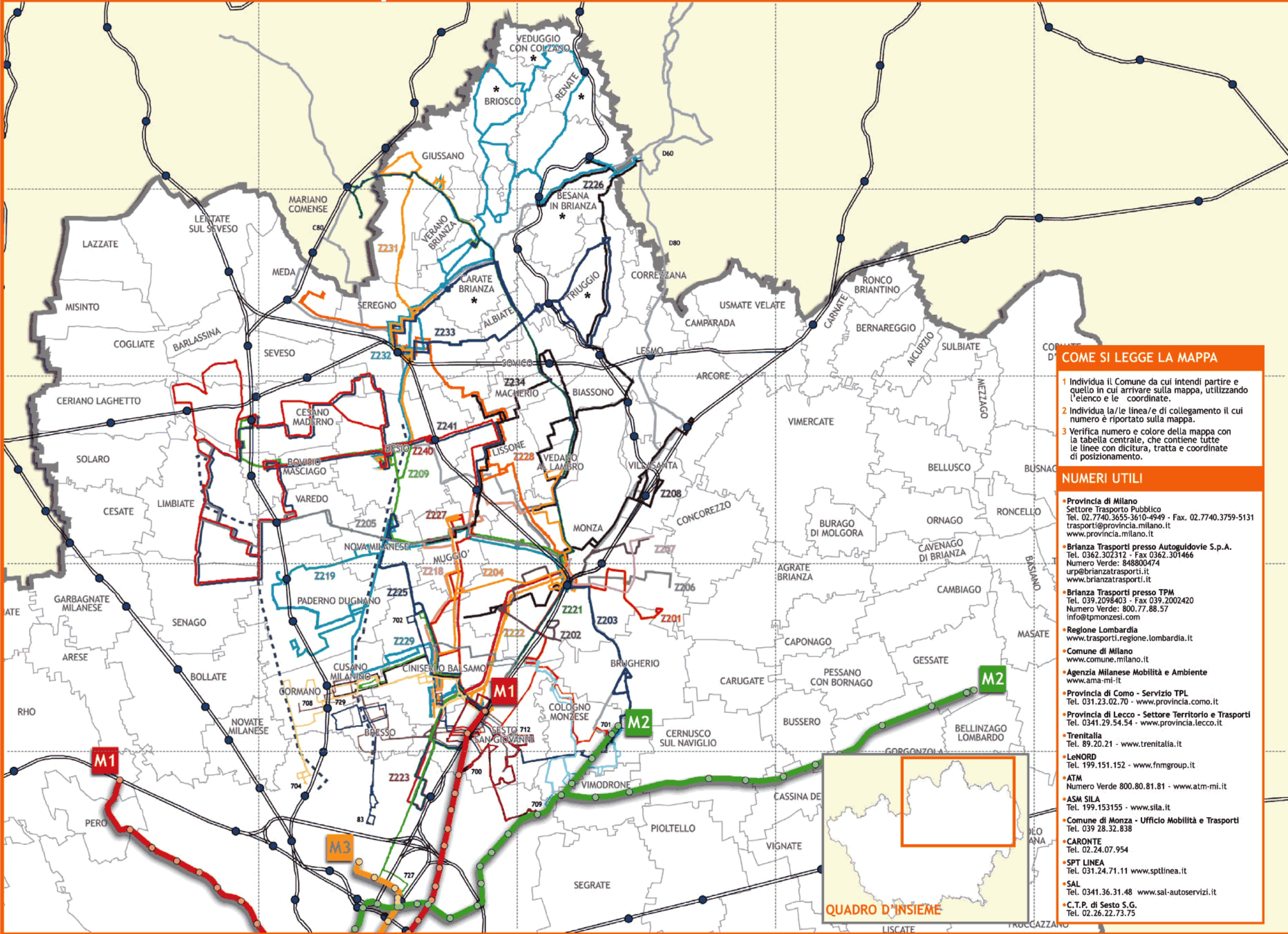


Trasporto Pubblico Area Milano Nord



COME SI LEGGE LA MAPPA

- 1 Individua il Comune da cui intendi partire e quello in cui arrivare sulla mappa, utilizzando l'elenco e le coordinate.
- 2 Individua la/le linea/e di collegamento il cui numero è riportato sulla mappa.
- 3 Verifica numero e colore della mappa con la tabella centrale, che contiene tutte le linee con dicitura, tratta e coordinate di posizionamento.

NUMERI UTILI

- **Provincia di Milano**
Settore Trasporto Pubblico
Tel. 02.7740.3655-3610-4949 - Fax. 02.7740.3759-5131
trasporti@provincia.milano.it
www.provincia.milano.it
- **Brianza Trasporti presso Autoguidovie S.p.A.**
Tel. 0362.302312 - Fax 0362.301466
Numero Verde: 848800474
urp@brianztrasporti.it
www.brianztrasporti.it
- **Brianza Trasporti presso TPM**
Tel. 039.2098403 - Fax 039.2002420
Numero Verde: 800.77.88.57
info@tpmzesi.com
- **Regione Lombardia**
www.trasporti.regione.lombardia.it
- **Comune di Milano**
www.comune.milano.it
- **Agenzia Milanese Mobilità e Ambiente**
www.ama-mi.it
- **Provincia di Como - Servizio TPL**
Tel. 031.23.02.70 - www.provincia.como.it
- **Provincia di Lecco - Settore Territorio e Trasporti**
Tel. 0341.29.54.54 - www.provincia.lecco.it
- **Trenitalia**
Tel. 89.20.21 - www.trenitalia.it
- **LeNORD**
Tel. 199.151.152 - www.fnmgroup.it
- **ATM**
Numero Verde 800.80.81.81 - www.atm-mi.it
- **ASM SILA**
Tel. 199.153155 - www.sila.it
- **Comune di Monza - Ufficio Mobilità e Trasporti**
Tel. 039.28.32.838
- **CARONTE**
Tel. 02.24.07.954
- **SPT LINEA**
Tel. 031.24.71.11 www.sptlinea.it
- **SAL**
Tel. 0341.36.31.48 www.sal-autoservizi.it
- **C.T.P. di Sesto S.G.**
Tel. 02.26.22.73.75



QUADRO D'INSIEME