

PARCO

Fotografie di
Gabriele
Basilico
Gianni
Berengo
Gardini

AGRICOLO

SUD

MILANO



PARCO
AGRICOLO
SUD
MILANO

PROMETHEUS



Provincia
di Milano
Ente gestore

Si ringraziano Eugenio Crenca per la collaborazione alla redazione delle didascalie delle fotografie, e Luca Grioni e Riccardo Rigamondi per la realizzazione della mappa del Parco Agricolo Sud Milano.

Copyright © 1999 by Parco Agricolo Sud Milano
Copyright © 1999 by Prometheus Editrice
Via Vincenzo Foppa,4 – 20144 Milano
Tel. E Fax 02.4984540
Ristampa dell'Aprile 2003 a cura Editrice Confronti
Via G.Rossini, 2 – 26027 Rivolta d'Adda (Cr)
Tel. 0363 371203 – Fax 0363 370674

PARCO

Fotografie di
Gabriele
Basilico
Gianni
Berengo
Gardin

AGRICOLO

SUD

MILANO

PRESENTAZIONE

Perché un libro fotografico sul Parco Agricolo Sud di Milano? I motivi sono molteplici, e non tutti possono essere enunciati nel breve spazio di una presentazione. Alcuni, tuttavia, debbono essere messi in evidenza.

In primo luogo, le immagini contenute in questo volume possono essere un valido strumento per far conoscere la ricchezza di una realtà agricola e naturalistica situata alle porte di Milano, ma forse ancora poco nota a buona parte dei cittadini della nostra Provincia. Le foto qui presentate evocano luoghi e situazioni che sembrano propri di una realtà rurale, piuttosto che di località a pochi chilometri dalla metropoli. Luoghi che meritano di essere conosciuti da tutti.

Le immagini non vogliono tuttavia essere esclusivamente una documentazione paesaggistica, ma anche testimoniare l'esito di una storia travagliata, quale è stata quella del Parco Agricolo Sud Milano. La salvaguardia e la tutela di un patrimonio costituito da un territorio nel quale da sempre l'uomo ha operato nel regolare e coltivare la natura è un risultato importante di questa storia. Rogge, canali, cascine, mulini, ville e castelli sono le evidenze materiali di un lavoro millenario, che non merita di essere dimenticato, ma soprattutto non deve essere abbandonato. Il territorio lasciato a sé stesso

difatti degrada inevitabilmente. Questo deve essere evitato a tutti i costi per non trovarci a dover affrontare un domani problemi che potrebbero risultare insormontabili.

Nel riappropriarsi dell'identità del territorio, come questo volume aiuta a fare, ognuno di noi è in grado di acquisire gli elementi essenziali per sviluppare una sensibilità ambientale che non sia fatta di vuota retorica, ma della coscienza del nostro passato, senza la quale ogni futuro non è pensabile. La storia dell'agricoltura è la nostra storia, e forse questo libro più di ogni altra cosa può farcelo capire.

On. Ombretta Colli
(Presidente della Provincia di Milano)

INTRODUZIONE

Da secoli l'uomo si affida, oltre che al potere evocativo della parola, all'immediatezza delle immagini per raccontare di sé, delle proprie vicende e dell'ambiente ove vive.

Da quando venne inventata la fotografia, la suggestione di poter ritrarre uomini e ambienti "così come sono" si è affiancata all'altra volontà piena di valenze impressionistiche di poter interpretare la realtà, di dare di essa, attraverso l'occhio soggettivo del fotografo, immagini cariche di maggior significato di quanto gli oggetti di per sé apparentemente non offrono.

Un libro fotografico su un'area geoantropica, come è il Parco Agricolo Sud Milano, si presta dunque ad una eccellente sfida fra due modi di raccontare la realtà, modi che si integrano e che danno comunque la possibilità di affiancare il *documento* all'*opera d'arte*, che tali sono, di fatto, le fotografie selezionate in questo volume da Gianni Berengo Gardin e da Gabriele Basilico, due tra i più prestigiosi fotografi di paesaggi che "sul campo", in decenni di attività artistica e documentaristica, hanno descritto la mutevole realtà del territorio italiano e lombardo in particolare.

Pubblicare un volume fotografico è dunque un'operazione che il Parco Agricolo Sud Milano attua non solo per ottemperare alle sue finalità istitutive, quali "la fruizione culturale e ricreativa dell'am-

biente da parte dei cittadini” (l.r. 24/90), ma anche per dare, a coloro che vivono il loro territorio d'appartenenza, una testimonianza “interpretata” della bellezza degli spazi, degli edifici e, perché no, dell'opera quotidiana dell'uomo.

In questo senso il libro fotografico si affianca validamente agli studi scientifici, alle riedizioni ottocentesche, alle pubblicazioni di carattere tecnico che il Parco Agricolo Sud Milano ha edito negli ultimi anni, facendo opera di divulgazione nel territorio di sua competenza e inoltre promuovendo gli aspetti paesaggistici dell'area presso tutti coloro che ignorano come, a pochi chilometri dalla metropoli, si conservino zone agricole di intatto fascino e di rinnovato valore economico.

Un libro dunque che ricorda come il bello e il bene possano andare a braccetto e condurre gli amministratori pubblici sulla strada del “buon governo”, quello che nell'età aurea del Rinascimento voleva che i principi perseguissero la ricerca dell'armonia con la “costanza della ragione”.

Uberto Ceriani

(Direttore del Parco Agricolo Sud Milano)

Come si presenta oggi al viaggiatore frettoloso, o all'osservatore meticoloso, o al fotografo intenzionato a registrarne la sostanza, il paesaggio a sud di Milano che comprende quella vasta area situata tra Adda e Ticino?

La fine del millennio, ormai prossima, ci fa assistere alla sua ultima trasformazione.

La bassa pianura, che è la tipologia costante e omogenea di questo territorio, una volta quasi esclusivamente dedicato alla coltivazione, ha via via nel tempo cambiato fisionomia.

L'era dell'industrializzazione, sviluppata in modo intensivo nell'immediato dopoguerra, e poi l'era post-industriale con il fenomeno recente della città diffusa, hanno modificato parzialmente l'identità di questa vasta pianura, saldando lungo le grandi strade di accesso, in uniche grandi conurbazioni di cemento, periferie urbane, medi e piccoli comuni, frazioni e villaggi, frantumando così le aree agricole e boschive, occultando alla vista i corsi d'acqua e sovrapponendo ai luoghi una ragnatela intricata di percorsi stradali.

Depositi, falsamente provvisori, di manufatti e materiali abbandonati, addossati a magazzini o capannoni artigianali, piccole discariche abusive che si possono scorgere zigzagando per la campagna, sono ormai nuovi segni che insieme alla segnaletica stradale, sempre di più marcano il paesaggio.

Le cascine, un tempo luoghi di intensa vita sociale e collettiva, soffrono l'aggressione fisica dell'espansione urbana e i rari casi di manutenzione e di restauro di alcune, sommati allo stato di abbandono e di incuria di altre, dimostrano una patologica difficoltà alla convivenza col nuovo.

Non vi è più traccia della campagna felice, oggetto delle orgogliose esternazioni di Carlo Cattaneo e dell'ammirazione estetica per il pae-

saggio lombardo di Stendhal, né dell'ordine geometrico dei campi coltivati, di memoria rinascimentale, che aveva incantato il viaggiatore inglese Charles Burney.

L'identità del paesaggio, che da sempre poggia sul rapporto dialettico tra natura e cultura, ci presenta oggi un equilibrio alterato che vede lentamente la sparizione della natura ad opera di una cultura che riusciamo a stento a definire ancora tale.

Gabriele Basilico

Nella mia lunga esperienza di fotografo in giro per il mondo ho avuto modo di vedere una infinità di periferie di grandi città e di quei territori agricoli che ancora sopravvivono intorno alla cintura urbana, e il più delle volte l'impressione è stata negativa. Quando mi è stato proposto dalla Provincia di Milano di fare questo lavoro di documentazione sul Parco Sud avevo dunque qualche fondato timore su quello che mi aspettava.

Invece con mio grandissimo piacere ho scoperto a pochissimi chilometri dal centro di Milano una vitale realtà agricola e umana, probabilmente sconosciuta, come lo era a me, alla maggioranza dei milanesi.

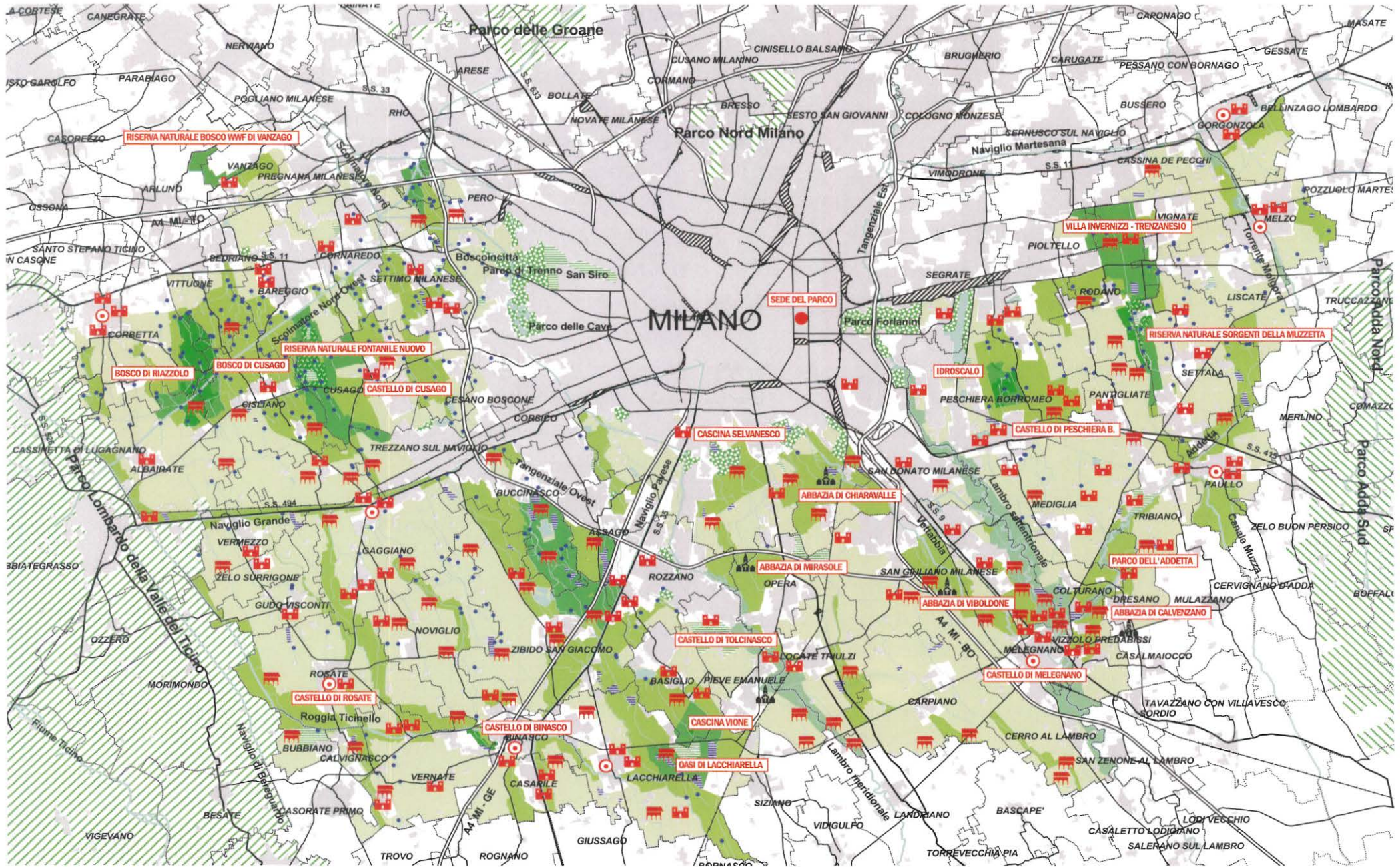
Una campagna ricca e curata, cascine di straordinaria bellezza architettonica e conservate in modo esemplare (ad essere sincero però anche alcune in stato di grande abbandono e in rovina), boschi bellissimi, rogge, canali, mulini, allevamenti.

Il mio lavoro è stato dunque facilitato dalla suggestione dei luoghi che ho visitato e dall'interesse per la possibilità di documentare una realtà ancor così viva.

Devo però segnalare come unico dato negativo lo sconforto di molti agricoltori per le difficoltà che incontrano nel fare il loro lavoro, perché ostacolati da una burocrazia pesante e dai problemi legati ai prezzi di mercato, e quindi decisi ad abbandonare la campagna. Sarebbe un vero peccato che tutti gli sforzi del Parco Sud per mantenere questo straordinario patrimonio agricolo, architettonico e umano si rivelassero alla fine vani.

Gianni Berengo Gardin

Parco Agricolo Sud Milano



	Aree di territorio agricolo		Zona di protezione delle pertinenze fluviali		Altri parchi		Abbazie
	Aree di alto interesse ambientale e paesistico		Aree di rispetto delle riserve naturali		Riserve naturali		Centri e nuclei storici
	Zona di transizione agricolo - naturalistica		Impianti sportivi e ricreativi		Strutture architettoniche e monumentali		Corsi d'acqua naturali e canali
	Zona di interesse naturalistico		Architetture rurali		Architetture rurali		Specchi d'acqua
			Fontanili				Fontanili

FOTOGRAFIE DI
GABRIELE BASILICO



Veduta verso Gratosoglio dalla Tangenziale Ovest. Milano.



Cava Manara. Cusago.



Naviglio Pavese. Rozzano.



Naviglio Pavese. Rozzano.



Molino Bissone. Rozzano.



Paesaggio di San Donato Milanese.



Rocca Brivio. San Giuliano Milanese.



Sorgenti della Muzzetta. Rodano.



Roggia vicino alla Cascina Bertora. Rosate.



Gnignano. Carpiano.



Castello di Buccinasco.



Castello di Cusago.



Castello di Cusago.



Abbazia di Chiaravalle. Milano.



Abbazia di Mirasole. Opera.



Abbazia di Mirasole. Opera.



Abbazia di Viboldone. San Giuliano Milanese.



Molino della Torretta, località Civesio. San Giuliano Milanese.



Ghiacciaia. Albairate.



La Vettabbia a Viboldone. San Giuliano Milanese.



Conterico. Paullo.



Chiesa di S. Maria in Calvenzano. Vizzolo Predabissi.



Parco di Trenno. Milano.



Parco Villa Invernizzi. Rodano.



Trenzanesio. Rodano.



Parco di Trenzanesio. Rodano.



Trenzanesio. Rodano.



Naviglio Pavese, località Moirago. Zibido San Giacomo.



Cascina Merina. Zelo Surrigone.



Mulino della Cascina Merina. Zelo Surrigone.



Roggia vicino alla Cascina Merina. Zelo Surrigone.



La Muzza a Conterico. Paullo.



La Muzza. Paulo.



Il Naviglio Grande. Vermezzo.



Naviglio Grande. Gaggiano.



Colatore Addetta, località Zoate. Tribiano.



Chiesa di Mettone. Lacchiarella.



Cascina Guardia di Sotto. Corsico.



Cascina Guardia di Sopra. Corsico.



Cascina S. Maria alla Fontana. Locate Triulzi.



Cascina Emilia. Cusago.



Cascina Cassinetta. Cusago.



Cascina Grande. Vermezzo.



Cascina Rancate. San Giuliano Milanese.



Cascina Briavacca. Rodano.



Cascina Conigo. Noviglio.



Cascina Castello. Settala.



Cascina Cassinetta. Cusago.



Cascina Montone Primavera. San Giuliano Milanese.



Chiaravalle. Milano.

FOTOGRAFIE DI
GIANNI BERENGO GARDIN



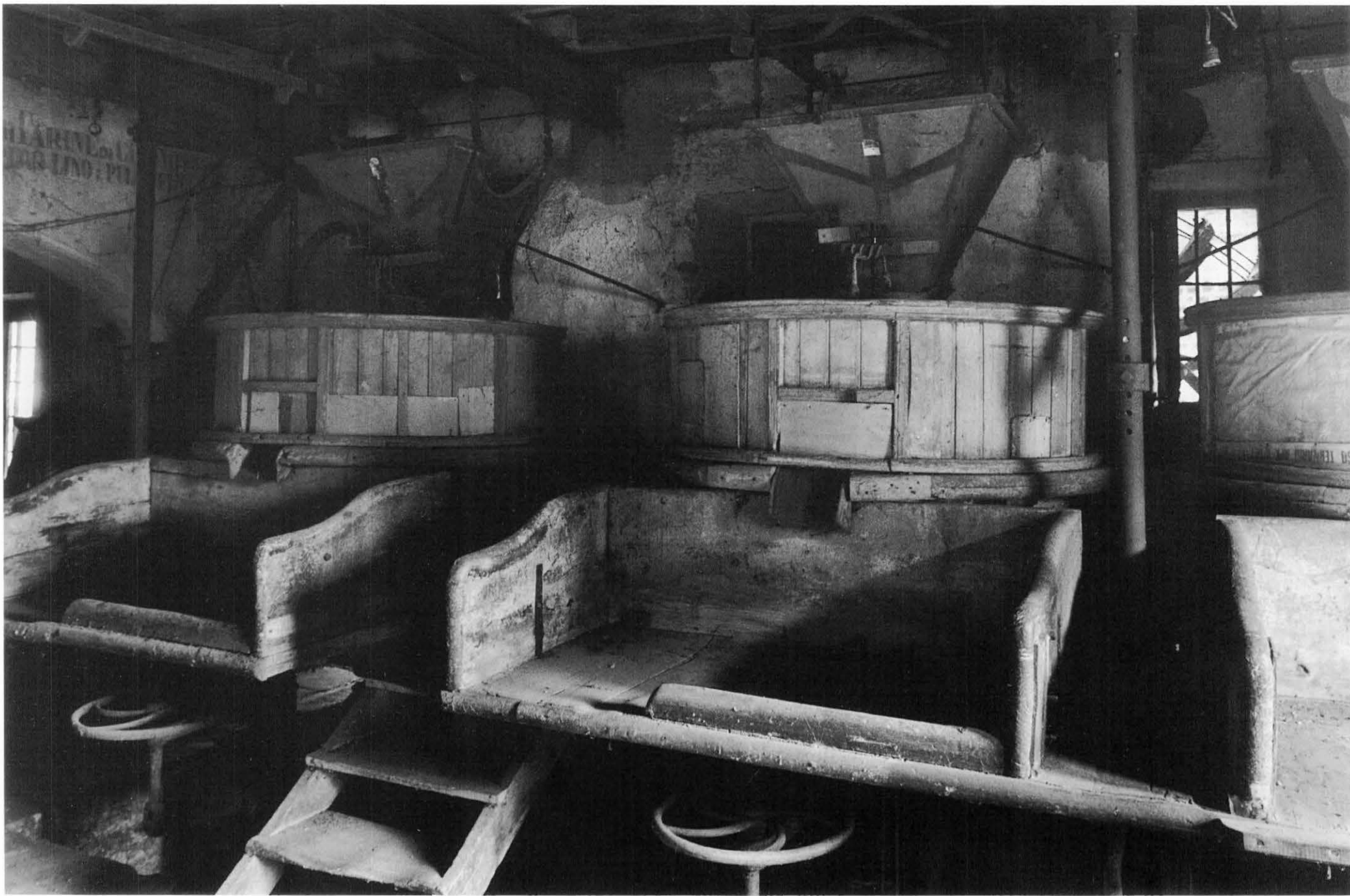
Autostrada Milano - Genova. Binasco.



Campo di Golf a Opera.



Campanile di Cusago.



Mulino Grande a Cusago.



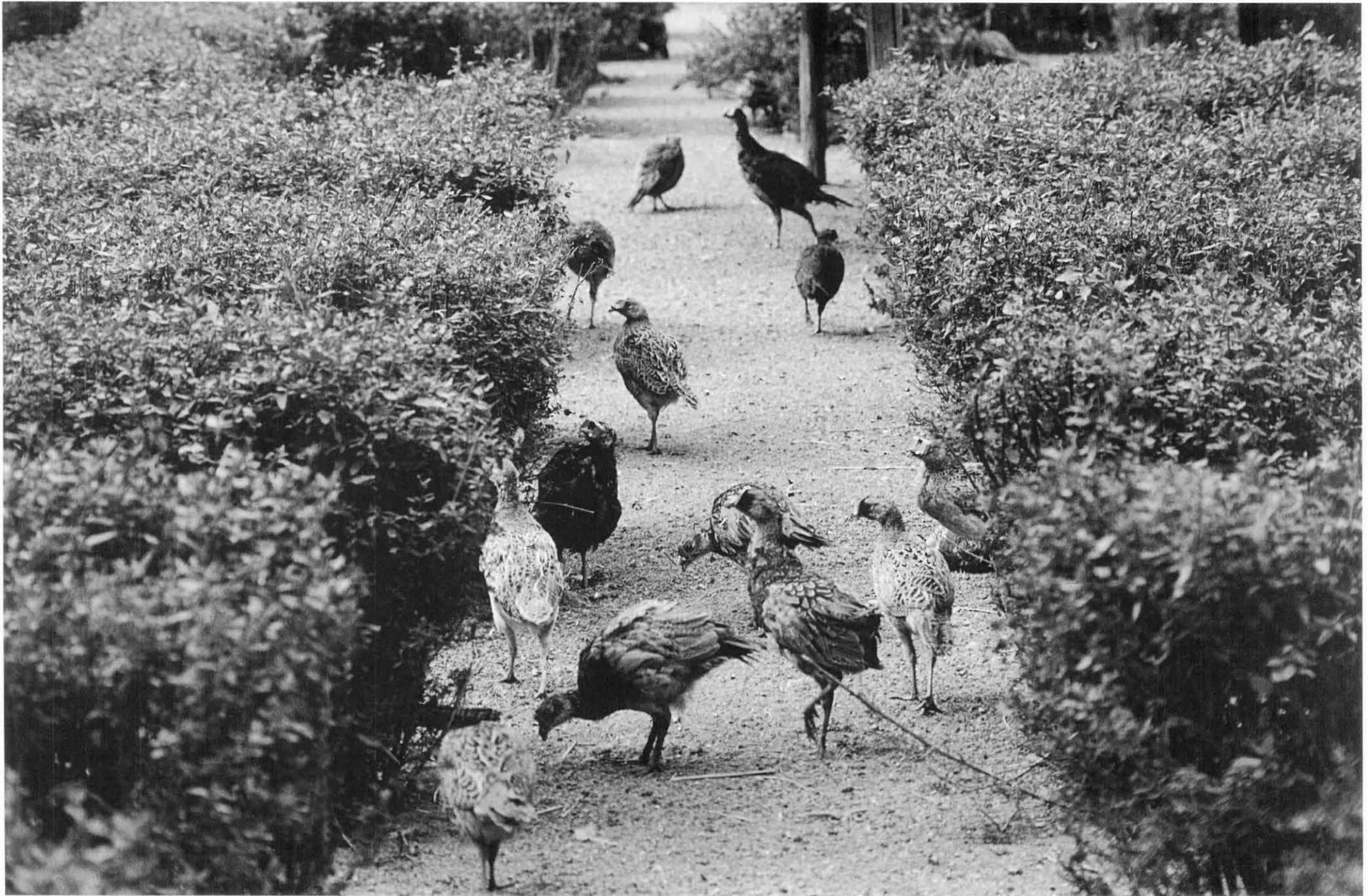
Cascina Felice. Bareggio.



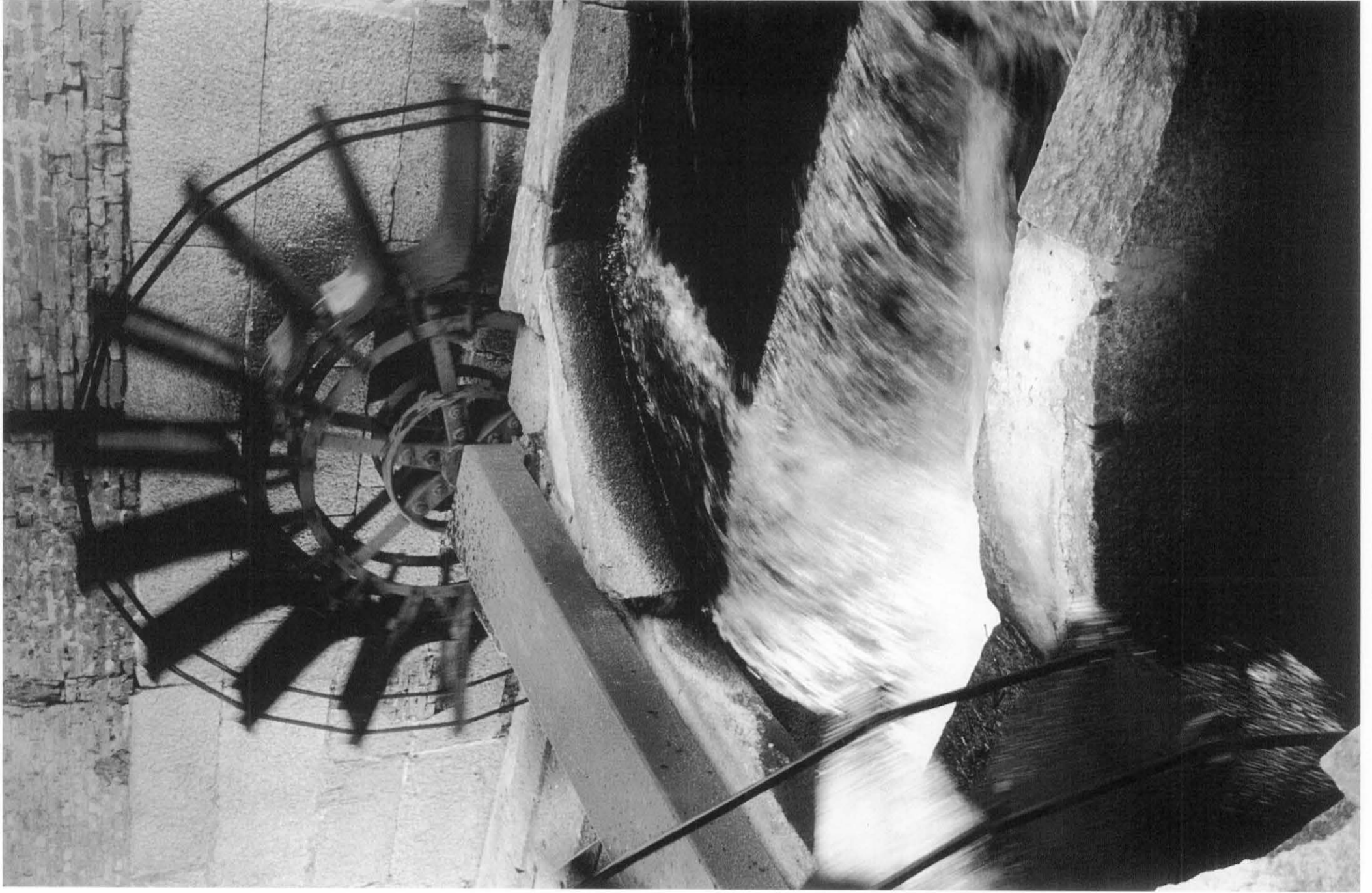
Fontanile Nuovo a Bareggio.



Boscoincittà. Milano.



Allevamento di fagiani a Cascina Diana. Corbetta.



Mulino a Cascina Merina. Zelo Surrigone.



Campi a Binasco.



Campi arati a Binasco.



Cascina Vione a Basiglio.



Cascina Vione a Basiglio.



Risaie a Basiglio.



Castello di Peschiera Borromeo.



Viboldone. San Giuliano Milanese.



Roggia a Viano. Zibido San Giacomo.



Cascina Conigo a Noviglio.



Cascina Conigo a Noviglio.



Allevamento di frisone. Noviglio.



Paesaggio di Zibido San Giacomo. Noviglio.



Livellamento con laser e rullatura a Cascina Conago. Noviglio.



Fontanile Bongiovanni. Rho.



Quercia farnia a Vernate.



Campi di mais. Vernate.



Risaie. Rosate.



Risaie e pioppeto. Rosate.



Bosco di Riuzzolo. Cisliano.



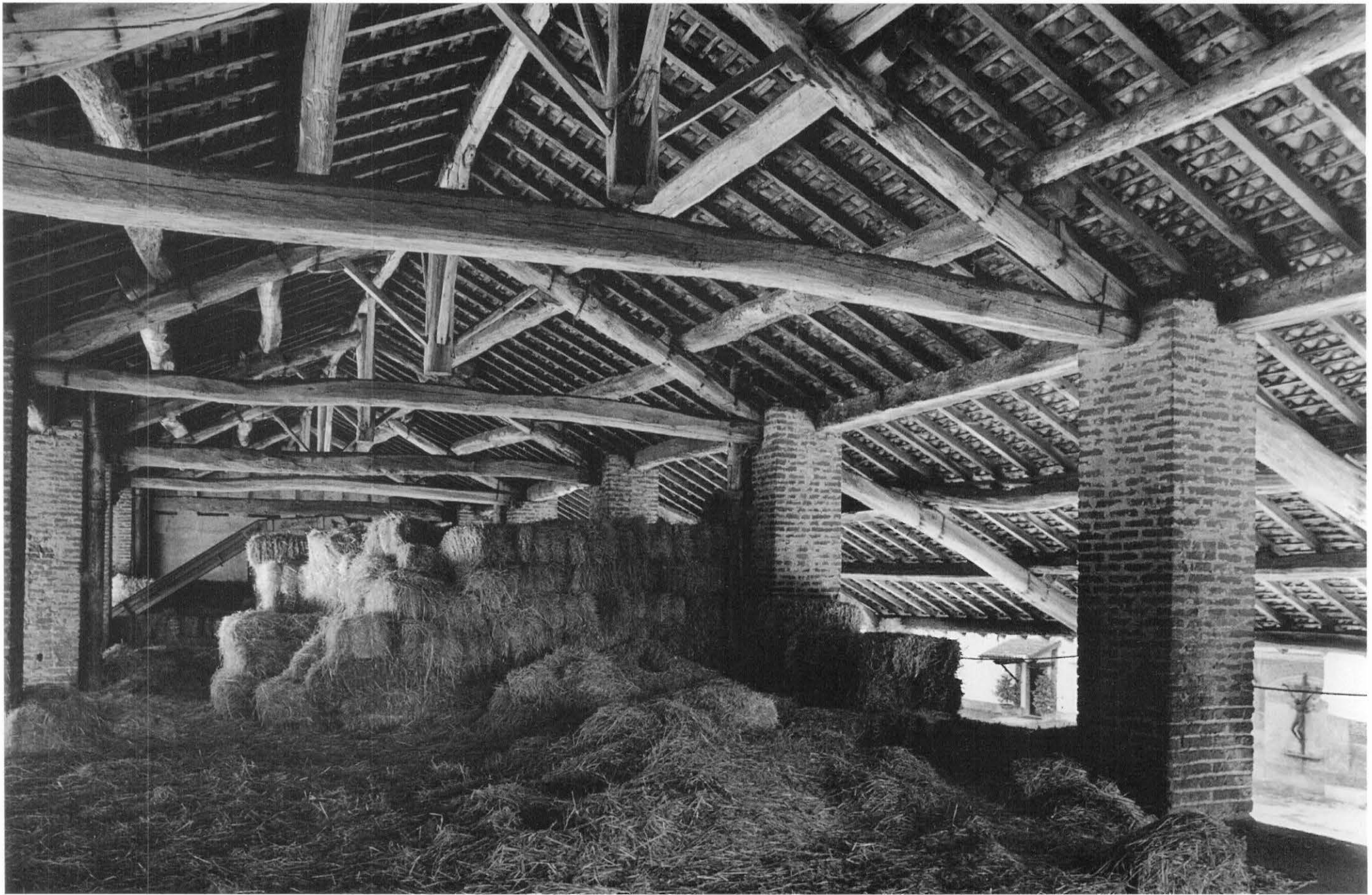
Bosco di Riuzzolo. Cisliano.



Allevamento di bovini. Vittuone.



Allevamento di bovini. Vittuone.



Fienile. Vittuone.



Boscoincittà. Milano.



Cascina Merina a Zelo Surrigone.



Uomo in bicicletta. Corbetta.



Cascina La Forestina. Cislano.



Cascina a Mezzate. Peschiera Borromeo.





Cascina La Forestina. Cisliano.



Cascina Conago. Noviglio.



Roggia Ticinello. Rosate.



Risaie.



Lavori nei campi a Noviglio.



Zibido San Giacomo. Noviglio.



Cascina Conago. Noviglio.



Lavori agricoli.



Naviglio Grande. Gaggiano.



Dintorni della Cascina Guzzafame. Gaggiano.



Vedute invernali.



Vedute invernali.

INDICI

INDICE DEI LUOGHI

Abbazia di Chiaravalle, 28
Abbazia di Mirasole, 29, 30
Abbazia di Viboldone, 31
Allevamento di bovini, 96, 97
Allevamento di fagiani a Cascina Diana, 74
Allevamento di frisone, 86
Autostrada Milano-Genova, 67
Boscoincittà, 73, 99
Bosco di Riazzolo, 94, 95
Campanile di Cusago, 69
Campi arati, 77
Campo di Golf, 68
Campi di mais, 91
Campi a Binasco, 76
Cascina Briavacca, 59
Cascina Cassinetta, 56, 62
Cascina Castello, 61
Cascina Conago, 106, 111
Cascina Conigo, 60, 84, 85

Cascina Guzzafame, 114
Cascina Emilia, 55
Cascina Felice, 71
Cascina Merina, 43, 100
Cascina a Mezzate, 103
Cascina Grande, 57
Cascina Guardia di Sopra, 53
Cascina Guardia di Sotto, 52
Cascina La Forestina, 102, 105
Cascina Montone Primavera, 63
Cascina Rancate, 58
Cascina S. Maria alla Fontana, 54
Cascina Vione, 78, 79
Castello di Buccinasco, 25
Castello di Cusago, 26, 27
Castello di Peschiera Borromeo, 81
Cava Manara, 16
Chiaravalle, 64
Chiesa di Mettone, 51
Chiesa di S. Maria in Calvenzano, 36
Colatore Addetta, 50
Conterico, 35
Fienile, 98
Fontanile Bongiovanni, 89
Fontanile Nuovo, 72

Ghiacciaia. Albairate, 33
Gnignano, 24
La Muzza, 47
La Muzza a Conterico, 46
La Vettabbia a Viboldone, 34
Lavori agricoli, 112
Lavori nei campi, 109
Milano, 15, 99
Molino Bissone, 19
Molino della Torretta, 32
Mulino a Cascina Merina, 75
Mulino della Cascina Merina, 44
Mulino Grande, 70
Naviglio Pavese, 17, 18, 42
Naviglio Grande, 48, 49, 113
Negozio a Mezzate, 104
Paesaggio di San Donato Milanese, 20
Paesaggio di Zibido San Giacomo, 87
Parco di Trenno, 37
Parco di Trezanesio, 40
Parco Villa Invernizzi, 38
Quercia farnia, 90
Risaie, 108
Risaie a Basiglio, 80
Risaie a Rosate, 92

Risaie e pioppeto, 93
Rocca Brivio, 21
Roggia Ticinello, 107
Roggia vicino alla Cascina Bertora, 23
Roggia vicino alla Cascina Merina, 45
Roggia a Viano, 83
Rosate, 93
Zibido San Giacomo, 110
Sorgenti della Muzzetta, 22
Trenzanesio, 39, 41
Uomo in bicicletta, 101
Vedute invernali, 115, 116
Viboldone, 82

INDICE DEI COMUNI

Albairate, 33
Bareggio, 71, 72
Basiglio, 78, 79, 80
Binasco, 67, 76, 77
Buccinasco, 25
Carpiano, 24
Cislano, 94, 95, 102, 105
Corbetta, 74, 101
Corsico, 52, 53
Cusago, 16, 26, 27, 55, 56, 62, 69, 70
Gaggiano, 49, 113, 114
Lacchiarella, 51
Locate Triulzi, 54
Milano, 15, 28, 37, 64, 73, 99
Noviglio, 60, 84, 85, 86, 87, 88, 106, 109, 110, 111
Opera, 29, 30, 68
Paullo, 35, 46, 47
Peschiera Borromeo, 81, 103, 104
Rho, 89

Rodano, 22, 38, 39, 40, 41, 59
Rosate, 23, 92, 93, 107
Rozzano, 17, 18, 19
San Donato Milanese, 20
San Giuliano Milanese, 21, 31, 32, 34, 58, 63, 82
Settala, 61
Tribiano, 50
Vermezzo, 48, 57
Vernate, 90, 91
Vittuone, 96, 97, 98
Vizzolo Predabissi, 36
Zelo Surrigone, 43, 44, 45, 75, 100
Zibido San Giacomo, 42, 83

INDICE

PRESENTAZIONE di <i>Ombretta Colli</i>	pag. 5
INTRODUZIONE di <i>Uberto Ceriani</i>	7
NOTA di <i>Gabriele Basilico</i>	9
NOTA di <i>Gianni Berengo Gardin</i>	11
MAPPA del territorio del Parco Agricolo Sud Milano	12
FOTOGRAFIE di <i>Gabriele Basilico</i>	13
FOTOGRAFIE di <i>Gianni Berengo Gardin</i>	65
INDICE DEI LUOGHI	119
INDICE DEI COMUNI	123

