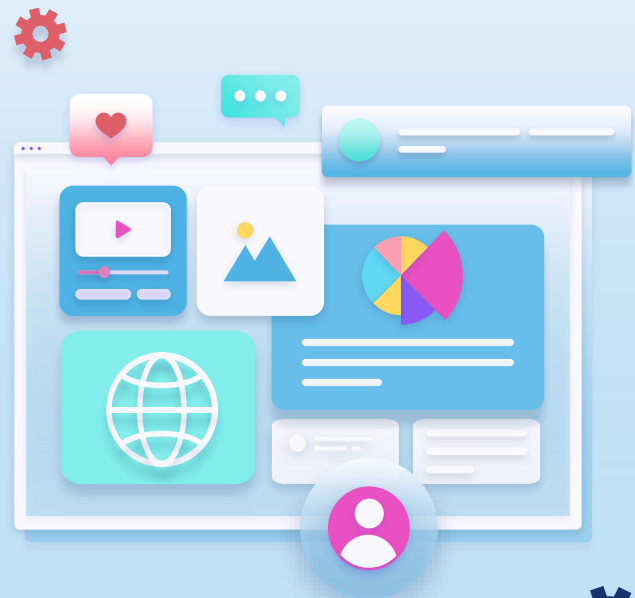
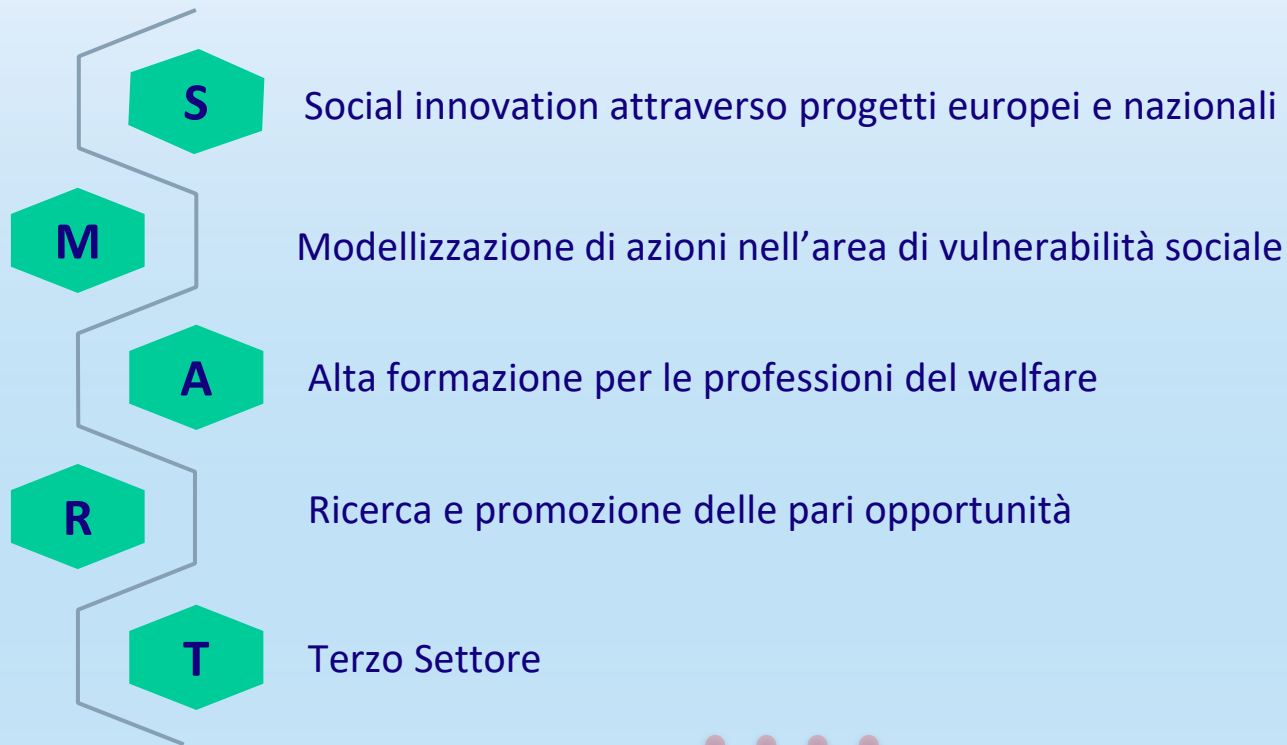


# Nonostante le fatiche proviamo ad essere SMART



# Lavorare nel welfare...oltre gli acronimi





# Social innovation e Modellizzazione di azioni nell'area di vulnerabilità sociale



## Networking - tavoli di lavoro aperti:

- Tavolo abitare con i piani di zona
- Tavolo conciliazione vita lavoro

## Progetti in fase di realizzazione 2023-2024 :

- **Derive e approdi** (contrasto al grave sfruttamento lavorativo)
- **Dipende come mi abbracci** (maltrattamento primi 1000 giorni di vita)
- **WIS Welfare di conciliazione Innovativo&Sostenibile** (conciliazione vita lavoro rete di piccole imprese)
- **PEBA** (Piani edilizi abbattimento barriere architettoniche)
- **Remix – candidatura Fondi Fami**



# Alta formazione per le professioni del welfare

## Networking - tavoli di lavoro aperti:

- con ordine professionale degli assistenti sociali
- con autorità giudiziaria e organizzazioni forensi più rappresentative
- coordinamento delle attività con ATS, ASST e Piani di zona

## Progetti in cantiere 2023-:

- 10 percorsi realizzati
- 3 seminari di approfondimento
- **Quasi 500 professionisti coinvolti**



**VI ASPETTIAMO IL 3 LUGLIO**  
**«lo volevo ucciderla. Per una  
criminologia dell'incontro»**



Città  
metropolitana  
di Milano

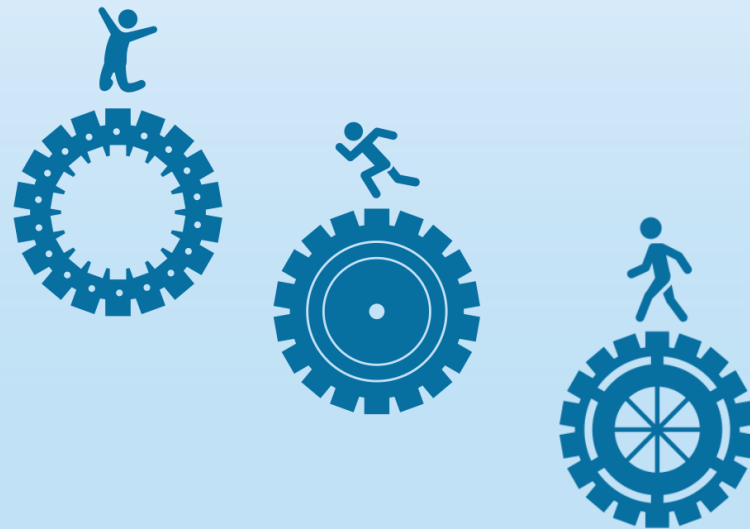
# Ricerca, azione e promozione delle pari opportunità

## Networking - tavoli di lavoro aperti:

- 6 reti territoriali contrasto alla violenza  
(ATS, 123 comuni, oltre 60 enti del terzo settore)

## Progetti in fase di realizzazione 2023-2024 :

- Protocollo Inps Indossa le Scarpette Rosse
- Protocollo tra le reti antiviolenza e i centri per l'impiego
- Campagna contrasto alla violenza e allo stalking  
(Mac Donald's, Assonidi, Distributori di carburanti)



Città  
metropolitana  
di Milano

# ••• Terzo Settore: RUNTS e non solo!

## Networking - tavoli di lavoro aperti:

- Coordinamento con RL e le province lombarde
- Coordinamento interregionale con Ministero del lavoro e politiche sociali
- Forum del terzo settore e Ciessevi
- Convenzione e coordinamento con ordine Avvocati e commercialisti



Città  
metropolitana  
di Milano

# Qualche dato

## Associazioni trasmigrate

ISCRITTE CON TRASMIGRAZIONE 2022	1106
ISCRITTE CON TRASMIGRAZIONE 2023	800
TOTALE ENTI TRASMIGRATI	1906
Enti non trasmigrati ad istruttoria conclusa	814
<b>TOTALE POSIZIONI LAVORATE</b>	<b>2.720</b>

## ISCRITTE NEI REGISTRI AL 14/06/2023

ODV	1086
APS	1614
ETS (comprensivo delle Fondazioni)	578
ENTE FILANTROPICO	15
SOCIETÁ DI MUTUO SOCCORSO	2
IMPRESE SOCIALI (iscrizione in carico al registro imprese)	1138
<b>ENTI CHE POPOLANO IL RUNTS SU CMM</b>	<b>4.433</b>





# LA NOSTRA SQUADRA

Sonia

Susanna

Pietro

Mauro

Mario

Franca

Stefano

Maria

Carmela

Armanda

Emanuela

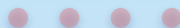
Pierluigi

Laura

Paola

Simona

Francesca



Città  
metropolitana  
di Milano