

**ALLEGATO B) ALLA NORMATIVA TECNICA**  
**SCHEDE E PLANIMETRIE RELATIVE ALLE CAVE DI RECUPERO**

**LEGENDA PLANIMETRIE CAVE DI RECUPERO**

	Limite cava di recupero
	Attività estrattiva in corso soprafalda
	Attività estrattiva in corso sottofalda
	Attività estrattiva cessata sottofalda
	Area di impianti e stoccaggio
	Area ripristinata a piano campagna
	Area di recupero in corso o da attuare
	Area di rispetto

CAVA DI RECUPERO	<b>Rg1</b>	<b>Bacino 3</b>	<b>Cava Beldosso</b>
------------------	------------	-----------------	----------------------

COMUNI INTERESSATI	<b>Briosco, Carate Brianza</b>			
LOCALIZZAZIONE	<b>Beldosso</b>			
CTR 1:10.000 - SEZIONI	<b>B5c2</b>			
CAPISALDI DI RIFERIMENTO	-	-	-	-
	-	-	-	-

SUPERFICIE DELL'AMBITO	<b>5,45 ha</b>	GIÀ COLTIVATA	a secco	<b>2,50 ha</b>
			in falda	-
VINCOLI PRESENTI	<b>Vincolo paesaggistico-ambientale, parco regionale, fasce ed aree soggette alla disciplina del PAI – Fascia B, vincolo idrogeologico</b>			

## PREVISIONE DI PIANO

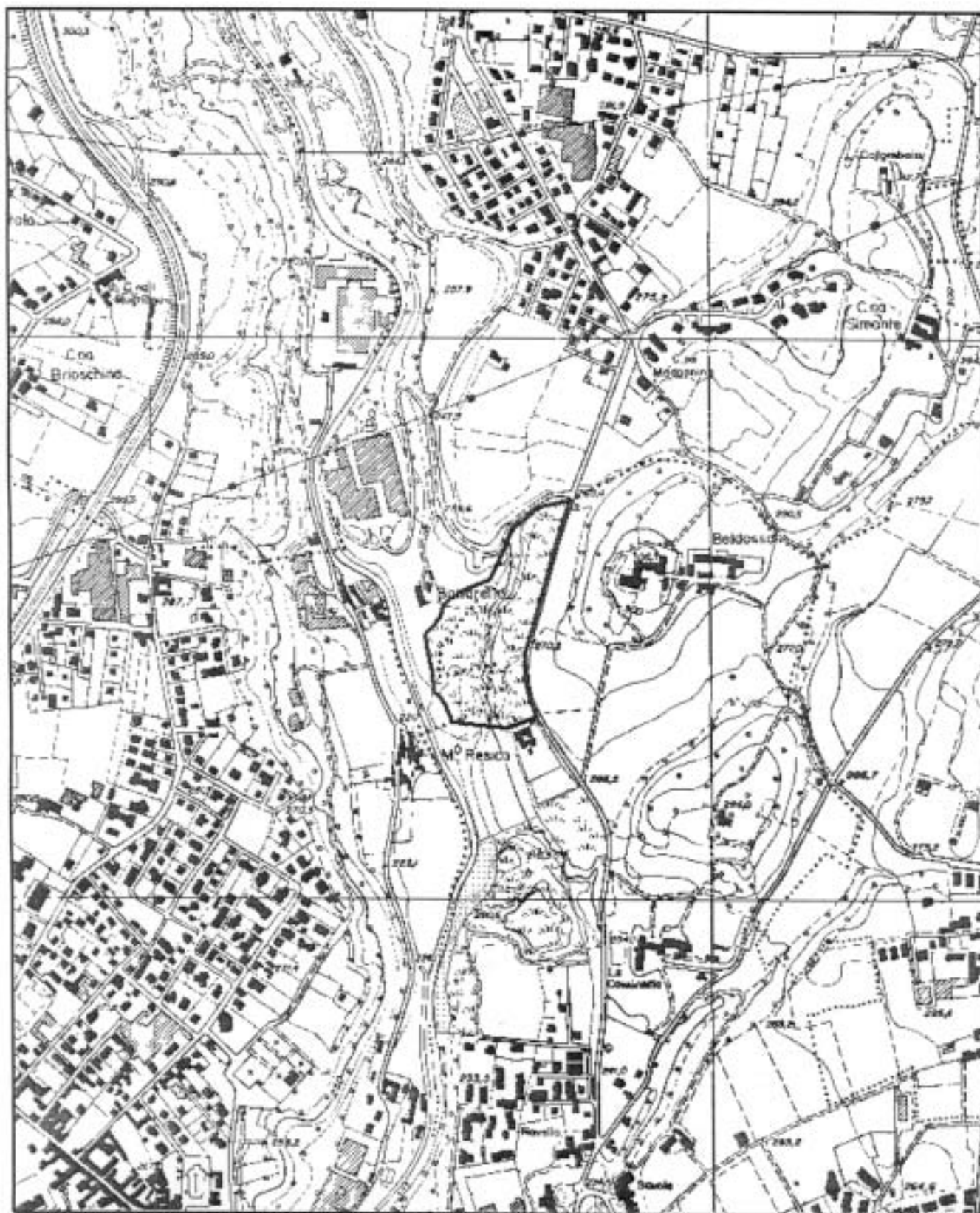
VOLUME DI PIANO	<b>300.000 m<sup>3</sup> (*)</b>		
PROFONDITÀ MASSIMA DI SCAVO	-	a secco	-
		in falda	-

MODALITÀ DI COLTIVAZIONE	<b>secondo progetto da sviluppare</b>
DESTINAZIONE FINALE PROGRAMMATA	

(\*) **valore indicativo aggiornabile in funzione dei contenuti e delle finalità del piano di recupero.**

**NOTA** Il progetto di ambito dovrà contenere uno studio di compatibilità idraulico-ambientale secondo gli artt. 22 e 41 del Piano stralcio per l'Assetto Idrogeologico (PAI)

Rg1



Comune/i: Briosco, Carate Brianza  
CTR: B5c2

1:10.000

CAVA DI RECUPERO	<b>Rg2</b>	<b>Bacino 3</b>	<b>Cava di Agliate</b>
------------------	------------	-----------------	------------------------

COMUNI INTERESSATI	<b>Carate Brianza</b>			
LOCALIZZAZIONE	<b>Agliate - La Cassinetta</b>			
CTR 1:10.000 - SEZIONI	<b>B5c2 - B5c3</b>			
CAPISALDI DI RIFERIMENTO	-	-	-	-
	-	-	-	-

SUPERFICIE DELL'AMBITO	<b>6,40 ha</b>	GIÀ COLTIVATA	a secco	<b>3,00 ha</b>
			in falda	<b>0,50 ha</b>
VINCOLI PRESENTI	<b>Vincolo paesaggistico-ambientale, parco regionale, fasce ed aree soggette alla disciplina del PAI – Fascia A e B, vincolo idrogeologico</b>			

**PREVISIONE DI PIANO**

VOLUME DI PIANO	<b>300.000 m<sup>3</sup>(*)</b>		
PROFONDITÀ MASSIMA DI SCAVO	-	a secco	-
		in falda	-

MODALITÀ DI COLTIVAZIONE	<b>secondo progetto da sviluppare</b>
DESTINAZIONE FINALE PROGRAMMATA	

(\*) valore indicativo aggiornabile in funzione dei contenuti e delle finalità del piano di recupero.

**NOTA** Il progetto di ambito dovrà contenere uno studio di compatibilità idraulico-ambientale secondo gli artt. 22 e 41 del Piano stralcio per l'Assetto Idrogeologico (PAI)

Rg2



Comune/i: Brioso, Carate Brianza  
CTR: B5c2 - B5c3

1:10.000

CAVA DI RECUPERO	<b>Rg3</b>	<b>Bacino 3</b>	<b>Cava Cappella dei Boschi</b>
------------------	------------	-----------------	---------------------------------

COMUNI INTERESSATI	<b>Desio</b>			
LOCALIZZAZIONE	<b>Cappella dei Boschi</b>			
CTR 1:10.000 - SEZIONI	<b>B5b4</b>			
CAPISALDI DI RIFERIMENTO	<b>N° 01</b>	<b>N 5051061,26 m</b>	<b>E 1514296,18 m</b>	<b>m s.l.m. 191,06</b>
	<b>N° 02</b>	<b>N 5051037,93 m</b>	<b>E 1514116,69 m</b>	<b>m s.l.m. 189,79</b>

SUPERFICIE DELL'AMBITO	<b>9,90 ha</b>	GIÀ COLTIVATA	a secco	<b>5,00 ha</b>
			in falda	-
VINCOLI PRESENTI	-			

CARATTERISTICHE DELLA FALDA	Quota media della falda (m s.l.m.) riferita al settembre 2001	<b>151.50</b>			
		<b>cod. pozzo</b>	<b>sogg.</b>	<b>quota</b>	<b>periodo osserv.</b>
	Soggiacenza massima registrata	<b>0151000003</b>	<b>55.69</b>	<b>142.96</b>	<b>1982-2001</b>
	Soggiacenza minima registrata	<b>0151000003</b>	<b>46.79</b>	<b>151.86</b>	<b>1982-2001</b>
	Direzione di flusso prevalente	<b>NNE-SSW</b>			
Gradiente idraulico locale (‰)	<b>4‰</b>				

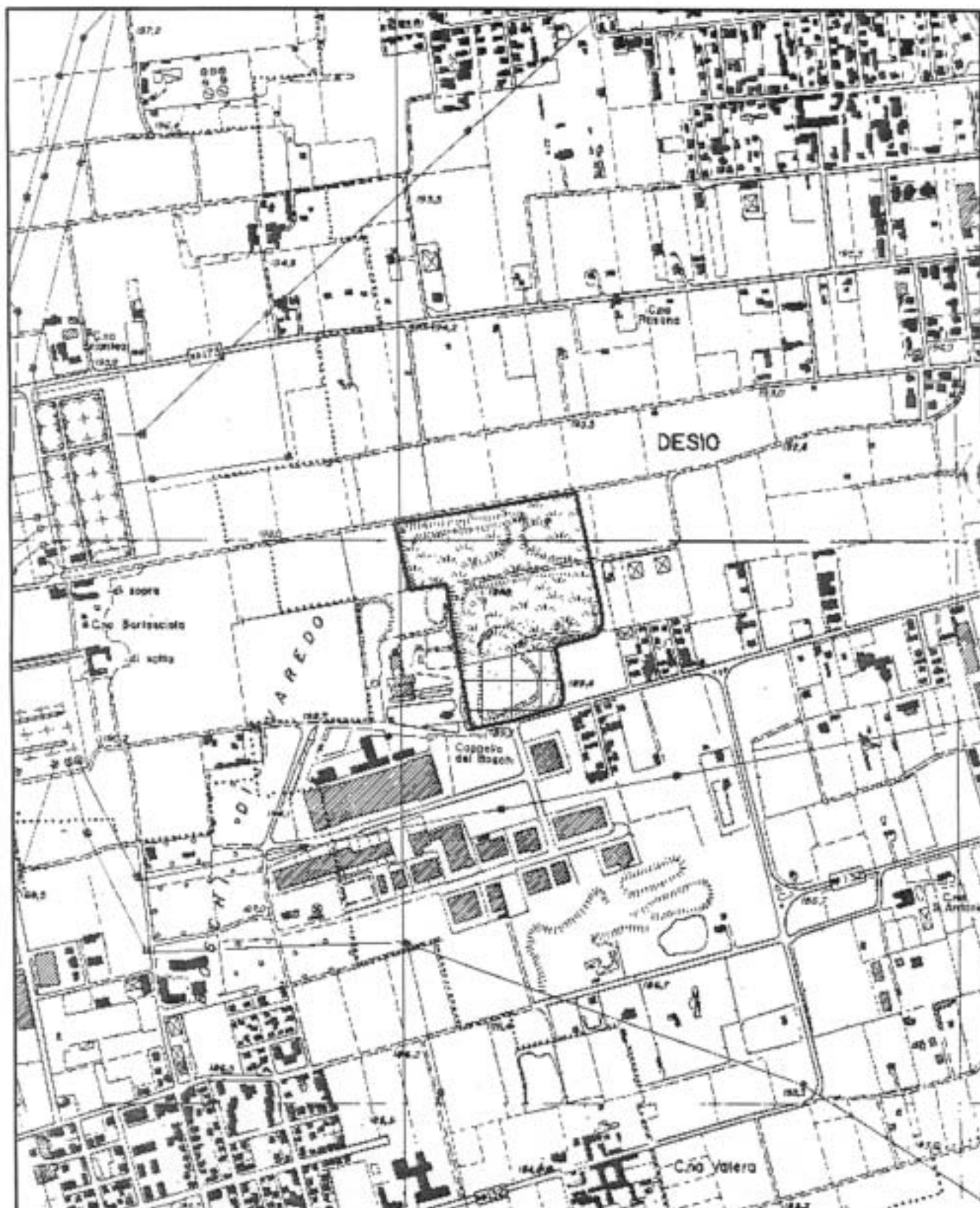
**PREVISIONE DI PIANO**

VOLUME DI PIANO	<b>300.000 m<sup>3</sup> (*)</b>		
PROFONDITÀ MASSIMA DI SCAVO	<b>20 m</b>	a secco	-
		in falda	-

MODALITÀ DI COLTIVAZIONE	<b>secondo progetto da sviluppare</b>
DESTINAZIONE FINALE PROGRAMMATA	

(\*) **valore indicativo aggiornabile in funzione dei contenuti e delle finalità del piano di recupero.**

Rg3



Comune/i: Desio  
CTR: B5b4

1:10.000

CAVA DI RECUPERO	<b>Rg4</b>	<b>Bacino 3</b>	<b>Cava Luciano Manara</b>
------------------	------------	-----------------	----------------------------

COMUNI INTERESSATI	<b>Limbrate</b>			
LOCALIZZAZIONE	<b>via Luciano Manara</b>			
CTR 1:10.000 - SEZIONI	<b>B5b4</b>			
CAPISALDI DI RIFERIMENTO	-	-	-	-
	-	-	-	-

SUPERFICIE DELL'AMBITO	<b>10,05 ha</b>	GIÀ COLTIVATA	a secco	<b>5,10 ha</b>
			in falda	-
VINCOLI PRESENTI	-			

CARATTERISTICHE DELLA FALDA	Quota media della falda (m s.l.m.) riferita al settembre 2001	<b>157.00</b>			
		<b>cod. pozzo</b>	<b>sogg.</b>	<b>quota</b>	<b>periodo osserv.</b>
	Soggiacenza massima registrata	<b>0152060023</b>	<b>18.50</b>	<b>136.97</b>	<b>1997-2001</b>
		<b>0150270016</b>	<b>24.80</b>	<b>133.18</b>	<b>1997-2001</b>
	Soggiacenza minima registrata	<b>0152060023</b>	<b>13.30</b>	<b>142.17</b>	<b>1997-2001</b>
		<b>0150270016</b>	<b>20.83</b>	<b>137.15</b>	<b>1997-2001</b>
Direzione di flusso prevalente	<b>NNO-SSE</b>				
Gradiente idraulico locale (‰)	<b>4‰</b>				

**PREVISIONE DI PIANO**

VOLUME DI PIANO	<b>200.000 m<sup>3</sup>(*)</b>		
PROFONDITÀ MASSIMA DI SCAVO	-	a secco	-
		in falda	-

MODALITÀ DI COLTIVAZIONE	<b>secondo progetto da sviluppare</b>
DESTINAZIONE FINALE PROGRAMMATA	

(\*) **valore indicativo aggiornabile in funzione dei contenuti e delle finalità del piano di recupero.**



Rg4



Comune/i: Limbiate  
CTR: B5b4

1:10.000

CAVA DI RECUPERO	<b>Rg5</b>	Bacino 4	<b>Cava C.na Cavallasco</b>
------------------	------------	----------	-----------------------------

COMUNI INTERESSATI	<b>Pozzo d'Adda</b>			
LOCALIZZAZIONE	<b>C.na Cavallasco</b>			
CTR 1:10.000 - SEZIONI	<b>B5e5</b>			
CAPISALDI DI RIFERIMENTO	N° 01	N 5048001,87 m	E 1539369,87 m	m s.l.m. 170,71
	N° 02	N 5048143,21 m	E 1539425,63 m	m s.l.m. 171,64

SUPERFICIE DELL'AMBITO	3,55 ha	GIÀ COLTIVATA	a secco	0,70 ha
			in falda	-
VINCOLI PRESENTI	-			

CARATTERISTICHE DELLA FALDA	Quota media della falda (m s.l.m.) riferita al settembre 2001	<b>138.00</b>			
		cod. pozzo	sogg.	quota	periodo osserv.
	Soggiacenza massima registrata	0150140001	27.78	129.95	1981-1995
		0152300003	35.16	127.81	1980-2001
	Soggiacenza minima registrata	0150140001	20.58	137.15	1981-1995
		0152300003	32.21	130.76	1980-2001
Direzione di flusso prevalente	<b>NW-SE</b>				
Gradiente idraulico locale (‰)	4 ‰				

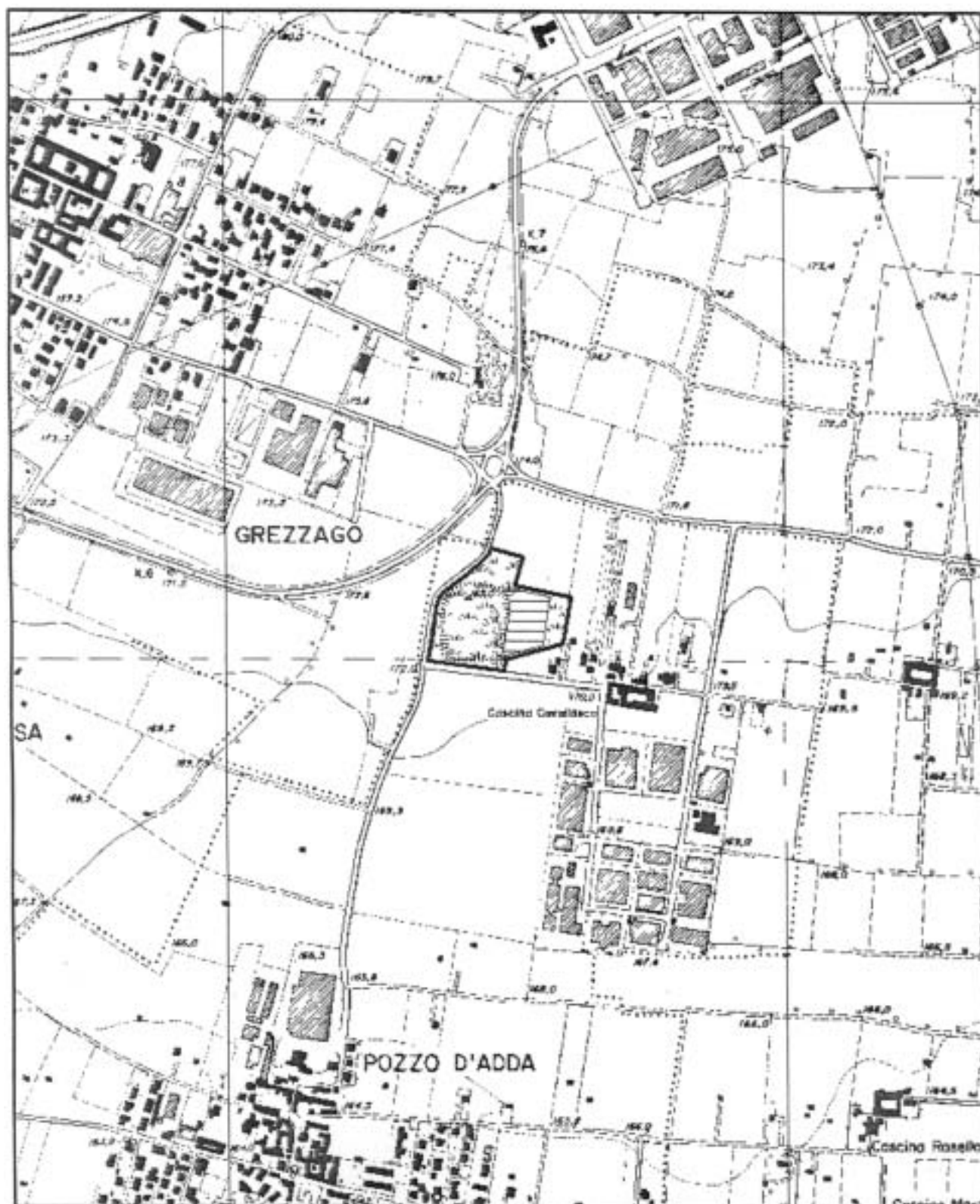
## PREVISIONE DI PIANO

VOLUME DI PIANO	<b>100.000 m<sup>3</sup> (*)</b>		
PROFONDITÀ MASSIMA DI SCAVO	8 m	a secco	8 m
		in falda	-

MODALITÀ DI COLTIVAZIONE	<b>secondo progetto da sviluppare</b>
DESTINAZIONE FINALE PROGRAMMATA	

(\*) valore indicativo aggiornabile in funzione dei contenuti e delle finalità del piano di recupero.

Rg5



Comune/i: Pozzo d'Adda  
CTR: B5e5

1:10.000

CAVA DI RECUPERO	<b>Rg6</b>	<b>Bacino 4</b>	<b>Cava di Moncate</b>
------------------	------------	-----------------	------------------------

COMUNI INTERESSATI	<b>Truccazzano</b>			
LOCALIZZAZIONE	<b>Moncate</b>			
CTR 1:10.000 - SEZIONI	<b>B6e2</b>			
CAPISALDI DI RIFERIMENTO	<b>N° 01</b>	<b>N 5036471,67 m</b>	<b>E 1537808,04 m</b>	<b>m s.l.m. 106,95</b>
	<b>N° 02</b>	<b>N 5036729,67 m</b>	<b>E 1537507,69 m</b>	<b>m s.l.m. 107,84</b>

SUPERFICIE DELL'AMBITO	<b>21,70 ha</b>	GIÀ COLTIVATA	a secco	-
			in falda	<b>14,60 ha</b>
VINCOLI PRESENTI	<b>Vincolo paesaggistico-ambientale, parco regionale, fasce ed aree soggette alla disciplina del PAI.</b>			

CARATTERISTICHE DELLA FALDA	Quota media della falda (m s.l.m.) riferita al 31.10.2001	<b>0152240016 → 103.31 - (3.95)</b> <b>0152240112 → 99.60 - (7.40)</b>	<b>LAGO → 103,76</b> <b>al 28.9.2001</b>		
		<b>cod. pozzo</b>	<b>sogg.</b>	<b>quota</b>	
	Soggiacenza massima registrata	<b>0152240016</b> <b>0152240002</b>	<b>5.92</b> <b>6.21</b>	<b>101.35</b> <b>102.21</b>	<b>1997-2001</b> <b>1980-1998</b>
	Soggiacenza minima registrata	<b>0152240016</b> <b>0152240002</b>	<b>3.10</b> <b>2.71</b>	<b>104.17</b> <b>102.21</b>	<b>1997-2001</b> <b>1980-1998</b>
	Direzione di flusso prevalente	<b>NNO - SSE</b>			
	Gradiente idraulico locale (‰)	<b>3.3‰ a NE, 2‰ a SO</b>			

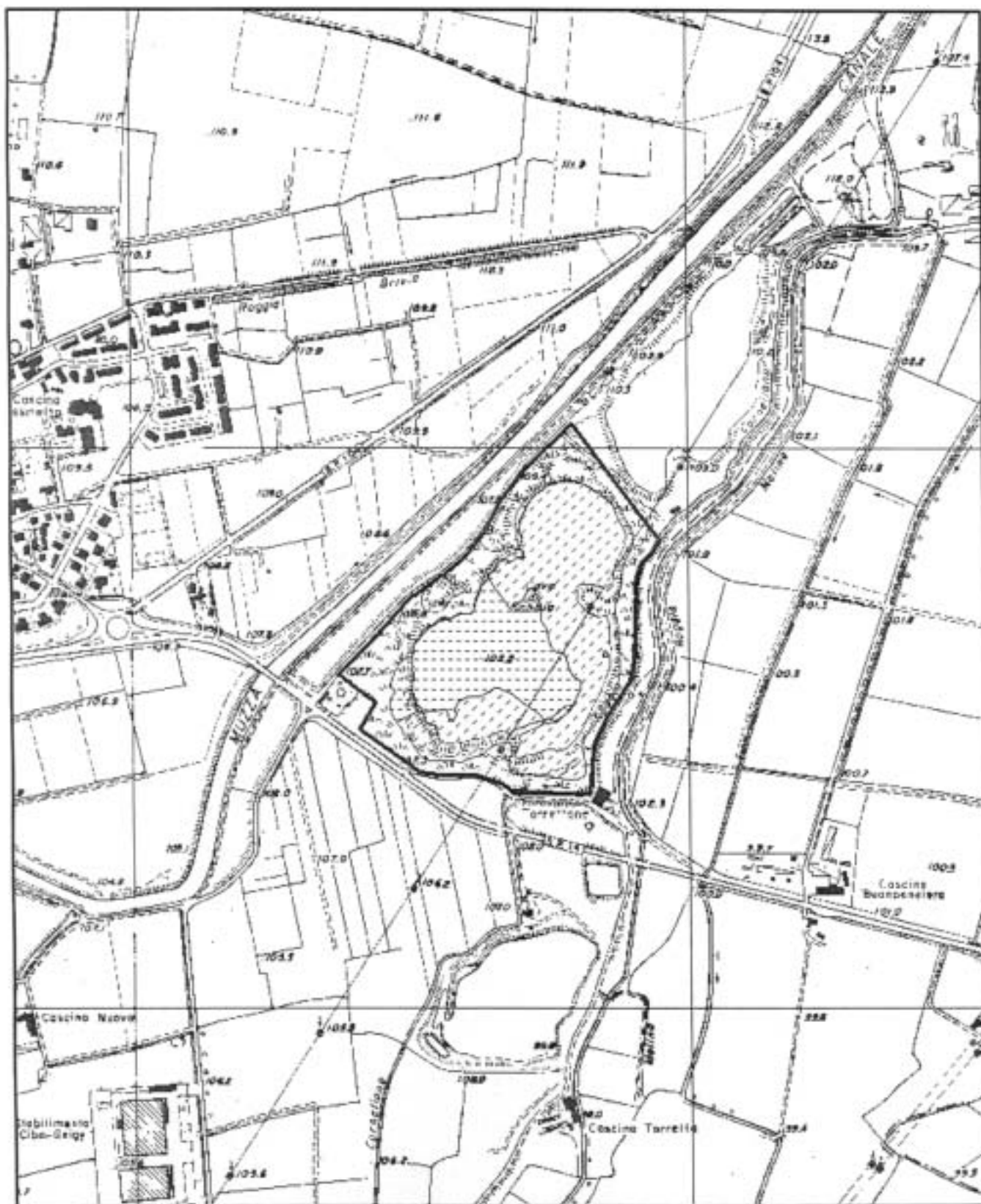
**PREVISIONE DI PIANO**

VOLUME DI PIANO	<b>700.000 m<sup>3</sup>(*)</b>		
PROFONDITÀ MASSIMA DI SCAVO	<b>35 m<sup>(*)</sup></b>	a secco	-
		in falda	<b>35 m<sup>(*)</sup></b>

MODALITÀ DI COLTIVAZIONE	<b>secondo progetto da sviluppare</b>
DESTINAZIONE FINALE PROGRAMMATA	

(\*) **valori indicativi aggiornabili in funzione dei contenuti e delle finalità del piano di recupero e della tutela delle condizioni idrogeologiche.**

Rg6



Comune/i: Truccazzano  
CTR: B6e2

1:10.000

CAVA DI RECUPERO	<b>Rg7</b>	Bacino 5	<b>Cava C.na Gaggiolo</b>
------------------	------------	----------	---------------------------

COMUNI INTERESSATI	<b>Cernusco S/N, Vimodrone</b>			
LOCALIZZAZIONE	<b>C.na Gaggiolo</b>			
CTR 1:10.000 - SEZIONI	<b>B6c1</b>			
CAPISALDI DI RIFERIMENTO	<b>N° 01</b>	<b>N 5041021,57 m</b>	<b>E 1523919,57 m</b>	<b>m s.l.m. 130,01</b>
	<b>N° 02</b>	<b>N 5041176,82 m</b>	<b>E 1523922,21 m</b>	<b>m s.l.m. 131,00</b>

SUPERFICIE DELL'AMBITO	<b>30,30 ha</b>	GIÀ COLTIVATA	a secco	-
			in falda	<b>17,90</b>
VINCOLI PRESENTI	<b>Vincolo paesaggistico-ambientale</b>			

CARATTERISTICHE DELLA FALDA	Quota media della falda (m s.l.m.) riferita al settembre 2001	<b>122.00</b>			
		<b>cod. pozzo</b>	<b>sogg.</b>	<b>quota</b>	<b>periodo osserv.</b>
	Soggiacenza massima registrata	<b>0150340124</b>	<b>18.87</b>	<b>120.06</b>	<b>1998-2001</b>
		<b>0150700174</b>	<b>18.00</b>	<b>116.52</b>	<b>1998-2001</b>
	Soggiacenza minima registrata	<b>0150340124</b>	<b>13.07</b>	<b>125.85</b>	<b>1998-2001</b>
		<b>0150700174</b>	<b>11.53</b>	<b>123.00</b>	<b>1998-2001</b>
Direzione di flusso prevalente	<b>NNE-SSO</b>				
Gradiente idraulico locale (‰)	<b>2.7-3.2‰</b>				

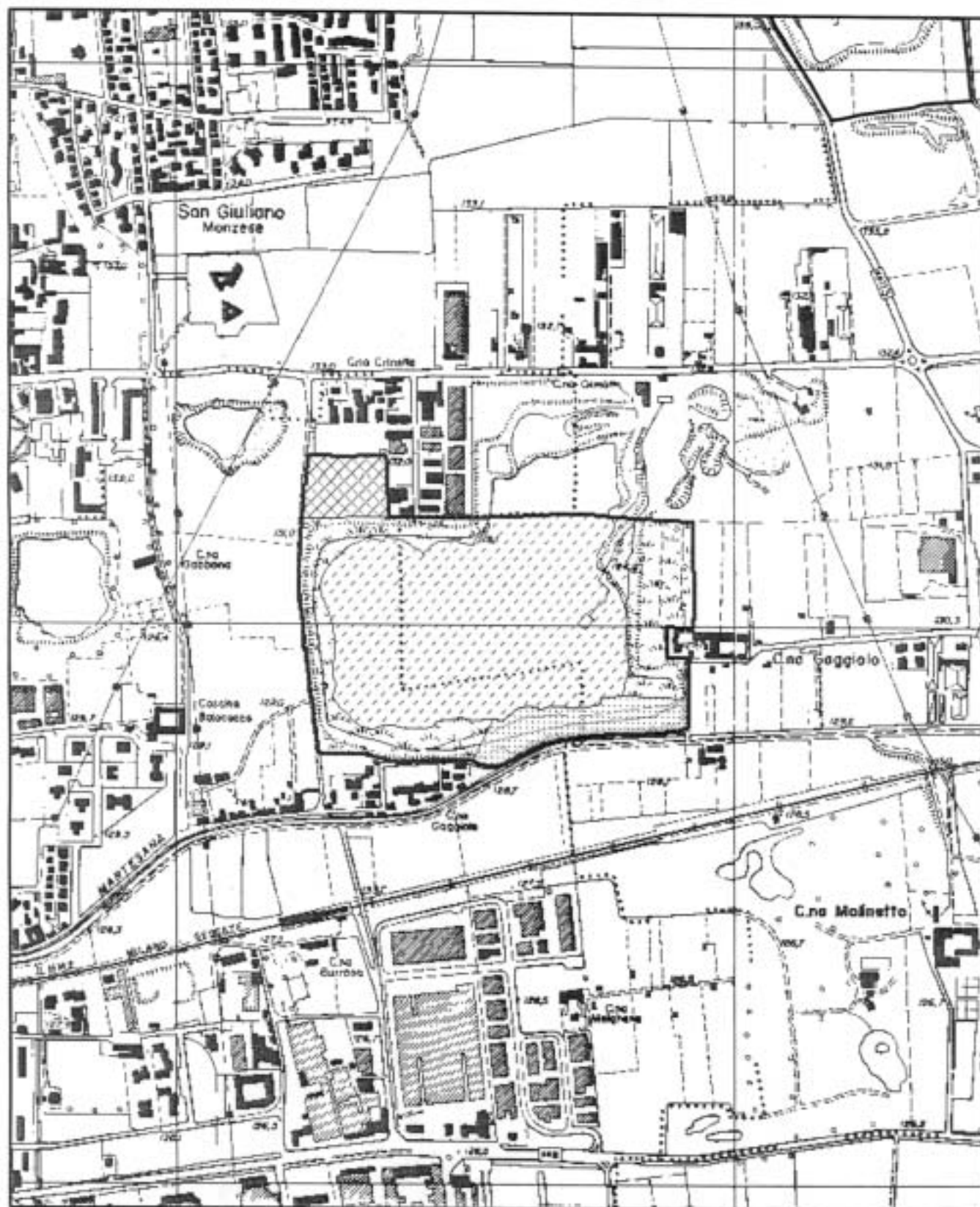
**PREVISIONE DI PIANO**

VOLUME DI PIANO	<b>500.000 m<sup>3</sup>(*)</b>		
PROFONDITÀ MASSIMA DI SCAVO	<b>50 m</b>	a secco	-
		in falda	-

MODALITÀ DI COLTIVAZIONE	<b>secondo progetto da sviluppare</b>
DESTINAZIONE FINALE PROGRAMMATA	

(\*) **valore indicativo aggiornabile in funzione dei contenuti e delle finalità del piano di recupero.**

Rg7



Comune/i: Cernusco s/n, Vimodrone  
CTR: B6c1

1:10.000

CAVA DI RECUPERO	<b>Rg8</b>	<b>Bacino 5</b>	<b>Cava C.na Lirone</b>
------------------	------------	-----------------	-------------------------

COMUNI INTERESSATI	<b>Segrate</b>			
LOCALIZZAZIONE	<b>C.na Lirone</b>			
CTR 1:10.000 - SEZIONI	<b>B6c2</b>			
CAPISALDI DI RIFERIMENTO	<b>N° 01</b>	<b>N 5037084,47 m</b>	<b>E 1522514,56 m</b>	<b>m s.l.m. 116,35</b>
	<b>N° 02</b>	<b>N 5037319,01 m</b>	<b>E 1522088,72 m</b>	<b>m s.l.m. 118,11</b>

SUPERFICIE DELL'AMBITO	<b>71,00 ha</b>	GIÀ COLTIVATA	a secco	-
			in falda	<b>28,60 ha</b>
VINCOLI PRESENTI	-			

CARATTERISTICHE DELLA FALDA	Quota media della falda (m s.l.m.) riferita al 2.11.01	<b>0152050219→111.25 - (7.02)</b> <b>0152050220→108.93 - (7.58)</b>			<b>media → 110.09</b>
		<b>cod. pozzo</b>	<b>sogg.</b>	<b>quota</b>	<b>periodo osserv.</b>
	Soggiacenza massima registrata	<b>0152050219</b>	<b>9.54</b>	<b>108.72</b>	<b>1997-2001</b>
		<b>0152050220</b>	<b>9.30</b>	<b>107.21</b>	<b>1997-2001</b>
		<b>0152050001</b>	<b>9.72</b>	<b>107.74</b>	<b>1979-1998</b>
		<b>0152050003</b>	<b>13.75</b>	<b>100.43</b>	<b>1979-1998</b>
	Soggiacenza minima registrata	<b>0152050219</b>	<b>6.37</b>	<b>111.89</b>	<b>1997-2001</b>
		<b>0152050220</b>	<b>6.10</b>	<b>110.41</b>	<b>1997-2001</b>
<b>0152050001</b>		<b>2.82</b>	<b>114.64</b>	<b>1979-1998</b>	
	<b>0152050003</b>	<b>8.40</b>	<b>105.78</b>	<b>1979-1998</b>	
Direzione di flusso prevalente	<b>ENE-OSO</b>				
Gradiente idraulico locale (‰)	<b>3-4‰</b>				

## PREVISIONE DI PIANO

VOLUME DI PIANO	<b>1.000.000 m<sup>3</sup> (*)</b>		
PROFONDITÀ MASSIMA DI SCAVO	<b>30 m</b>	a secco	-
		in falda	<b>30 m</b>

MODALITÀ DI COLTIVAZIONE	<b>secondo progetto da sviluppare</b>
DESTINAZIONE FINALE PROGRAMMATA	

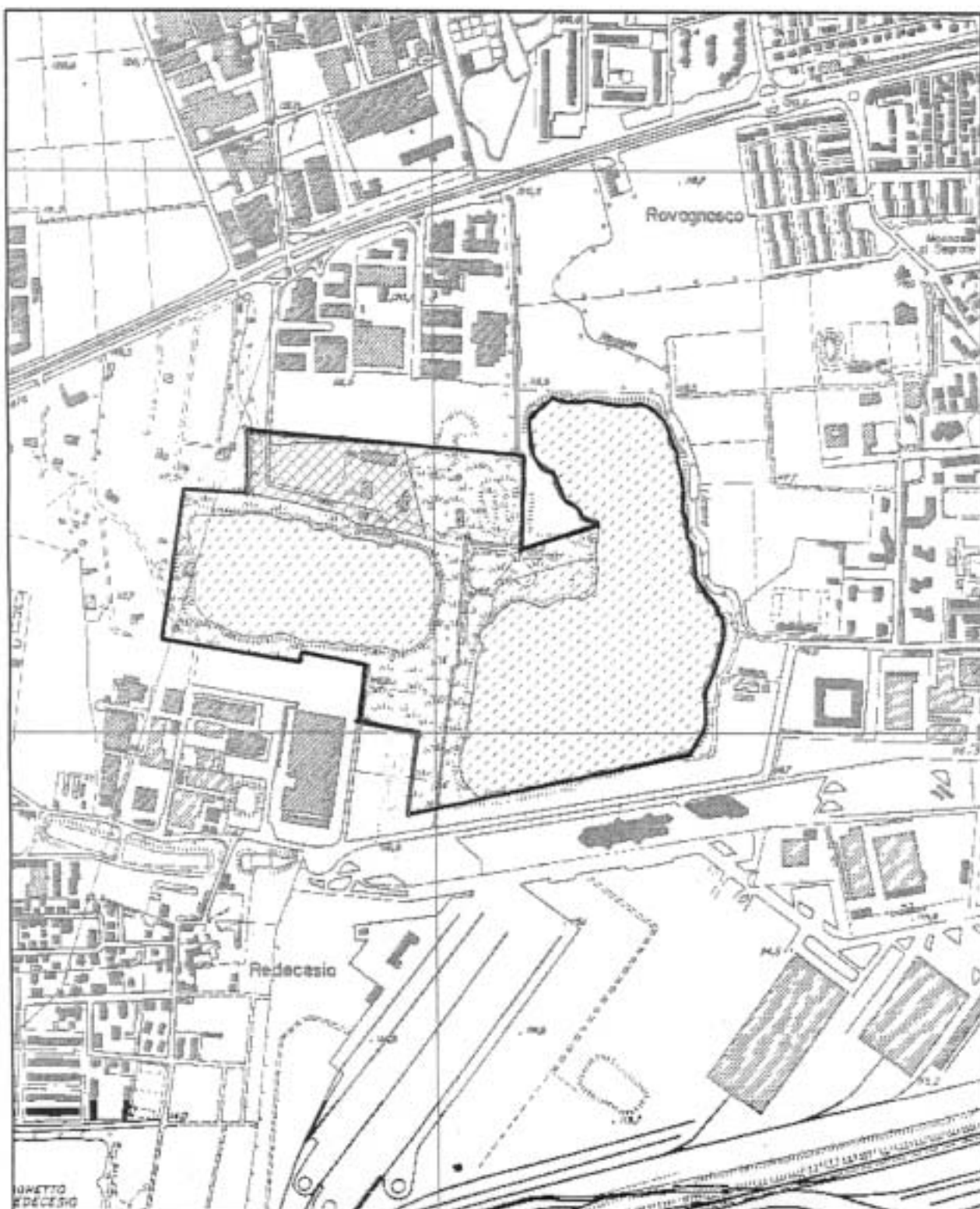
(\*) valore indicativo aggiornabile in funzione dei contenuti e delle finalità del piano di recupero.

## Modifiche e prescrizioni aggiuntive:

Stralcio delle aree marginali non oggetto di recupero ambientale, nonché delle aree di antica escavazione, già ritombate, e delle aree già ripristinate.



Rg8



Comune/i: Segrate  
CTR: B6c2

1:10.000

CAVA DI RECUPERO	<b>Rg9</b>	<b>Bacino 5</b>	<b>Cava Cassinella</b>
------------------	------------	-----------------	------------------------

COMUNI INTERESSATI	<b>Milano, Segrate, Vimodrone</b>			
LOCALIZZAZIONE	<b>La Cassinella</b>			
CTR 1:10.000 - SEZIONI	<b>B6c2</b>			
CAPISALDI DI RIFERIMENTO	-	-	-	-
	-	-	-	-

SUPERFICIE DELL'AMBITO	<b>9,95 ha</b>	GIÀ COLTIVATA	a secco	-
			in falda	<b>4,55 ha</b>
VINCOLI PRESENTI	-			

CARATTERISTICHE DELLA FALDA	Quota media della falda (m s.l.m.) riferita al settembre 2001	<b>113.50</b>			
		<b>cod. pozzo</b>	<b>sogg.</b>	<b>quota</b>	<b>periodo osserv.</b>
	Soggiacenza massima registrata	<b>0152050001</b>	<b>9.72</b>	<b>107.74</b>	<b>1979-1998</b>
		<b>0152050003</b>	<b>13.75</b>	<b>100.43</b>	<b>1979-1998</b>
	Soggiacenza minima registrata	<b>0152050001</b>	<b>2.82</b>	<b>114.64</b>	<b>1979-1998</b>
		<b>0152050003</b>	<b>8.40</b>	<b>105.78</b>	<b>1979-1998</b>
Direzione di flusso prevalente					
Gradiente idraulico locale (‰)					

## PREVISIONE DI PIANO

VOLUME DI PIANO	<b>200.000 m<sup>3</sup>(*)</b>		
PROFONDITÀ MASSIMA DI SCAVO	-	a secco	-
		in falda	-

MODALITÀ DI COLTIVAZIONE	<b>secondo progetto da sviluppare</b>
DESTINAZIONE FINALE PROGRAMMATA	

(\*) **valore indicativo aggiornabile in funzione dei contenuti e delle finalità del piano di recupero.**

Rg9



Comune/i: Milano, Segrate, Vimodrone  
CTR: B6c2

1:10.000

CAVA DI RECUPERO	<b>Rg10</b>	<b>Bacino 6</b>	<b>Cava C.na Guascona</b>
------------------	-------------	-----------------	---------------------------

COMUNI INTERESSATI	<b>Milano</b>			
LOCALIZZAZIONE	<b>C.na Guascona</b>			
CTR 1:10.000 - SEZIONI	<b>B6a3</b>			
CAPISALDI DI RIFERIMENTO	<b>N° 01</b>	<b>N 5031460,40</b>	<b>E 1504734,65</b>	<b>m s.l.m. 119,23</b>
	<b>N° 02</b>	<b>N 5031749,45</b>	<b>E 1504913,76</b>	<b>m s.l.m. 119,34</b>

SUPERFICIE DELL'AMBITO	<b>30,75 ha</b>	GIÀ COLTIVATA	a secco	-
			in falda	<b>21,45</b>
VINCOLI PRESENTI	<b>Parco regionale</b>			

CARATTERISTICHE DELLA FALDA	Quota media della falda (m s.l.m.) riferita al settembre 2001	<b>114.50</b>			
		<b>cod. pozzo</b>	<b>sogg.</b>	<b>quota</b>	<b>periodo osserv.</b>
	Soggiacenza massima registrata	<b>0150120052</b>	<b>3.80</b>	<b>128.30</b>	<b>1994-2001</b>
		<b>0150970074</b>	<b>3.10</b>	<b>125.63</b>	<b>1994-2001</b>
	Soggiacenza minima registrata	<b>0150120052</b>	<b>2.45</b>	<b>129.65</b>	<b>1994-2001</b>
		<b>0150970074</b>	<b>1.70</b>	<b>127.03</b>	<b>1994-2001</b>
Direzione di flusso prevalente	<b>NO-SE</b>				
Gradiente idraulico locale (‰)	<b>1,5‰</b>				

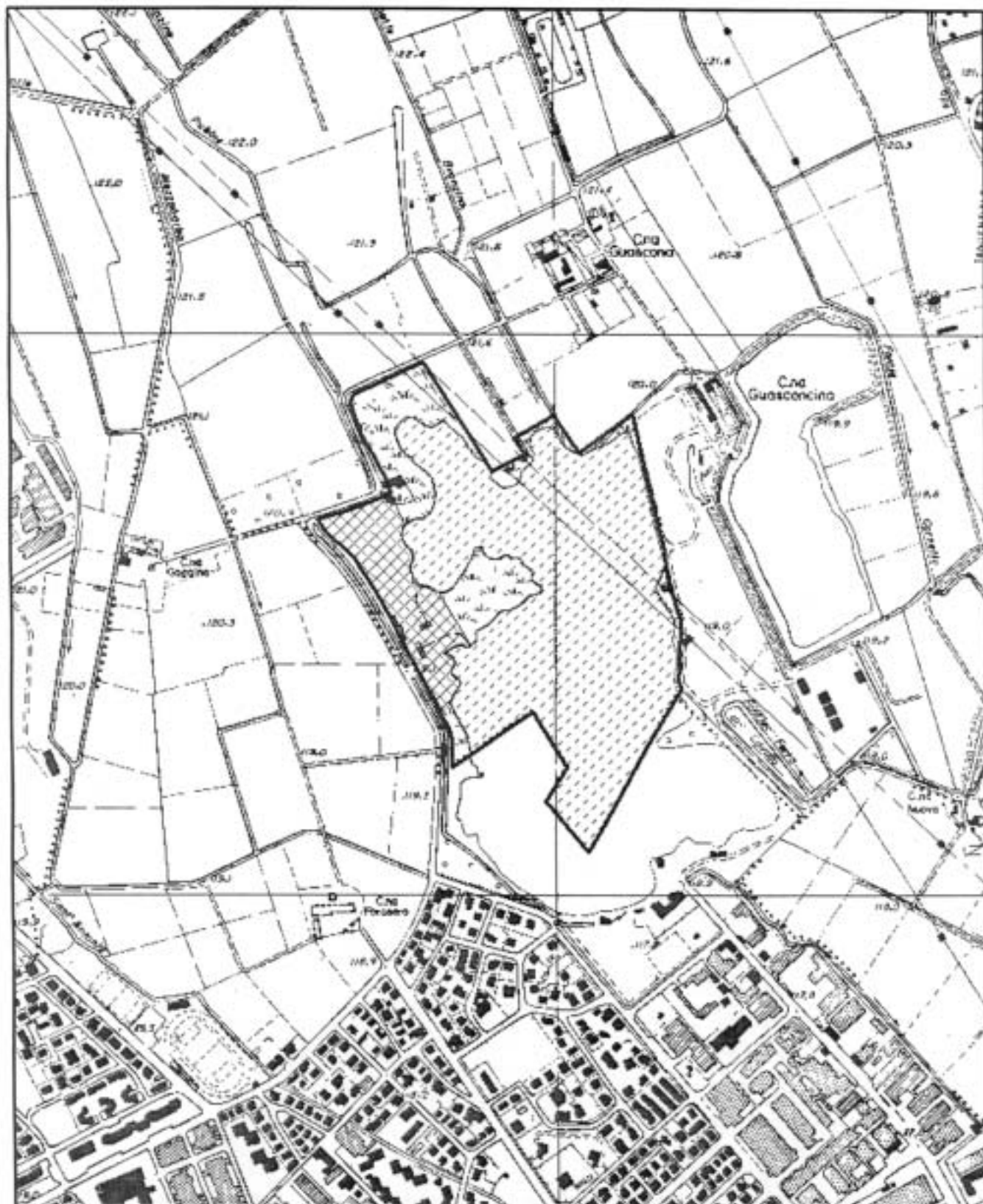
## PREVISIONE DI PIANO

VOLUME DI PIANO	<b>250.000 m<sup>3</sup>(*)</b>		
PROFONDITÀ MASSIMA DI SCAVO	<b>25 m<sup>(*)</sup></b>	a secco	-
		in falda	-

MODALITÀ DI COLTIVAZIONE	<b>secondo progetto da sviluppare</b>
DESTINAZIONE FINALE PROGRAMMATA	

(\*) **valori indicativi aggiornabili in funzione dei contenuti e delle finalità del piano di recupero e della tutela delle condizioni idrogeologiche.**

Rg10



Comune/i: Milano  
CTR: B6a3

1:10.000

CAVA DI RECUPERO	<b>Rg11</b>	<b>Bacino 6</b>	<b>Cava C.na Bassa</b>
------------------	-------------	-----------------	------------------------

COMUNI INTERESSATI	<b>Milano</b>			
LOCALIZZAZIONE	<b>C.na Bassa</b>			
CTR 1:10.000 - SEZIONI	<b>B6b4</b>			
CAPISALDI DI RIFERIMENTO	<b>N° 01</b>	<b>N 5029128,70 m</b>	<b>E 1511687,38 m</b>	<b>m s.l.m. 107,21</b>
	<b>N° 02</b>	<b>N 5029493,86 m</b>	<b>E 1511396,33 m</b>	<b>m s.l.m. 109,41</b>

SUPERFICIE DELL'AMBITO	<b>9,60 ha</b>	GIÀ COLTIVATA	a secco	-
			in falda	<b>6,25 ha</b>
VINCOLI PRESENTI	<b>Parco regionale</b>			

CARATTERISTICHE DELLA FALDA	Quota media della falda (m s.l.m.) riferita al 21.6.01	<b>102.00</b>			
		<b>cod. pozzo</b>	<b>sogg.</b>	<b>quota</b>	<b>periodo osserv.</b>
	Soggiacenza massima registrata	<b>0150110058</b>	<b>7.00</b>	<b>100.90</b>	<b>1999-2001</b>
		<b>0150110002</b>	<b>7.95</b>	<b>100.60</b>	<b>1980-2001</b>
		<b>0150360002</b>	<b>6.50</b>	<b>111.23</b>	<b>1999-2001</b>
	Soggiacenza minima registrata	0150110058	<b>5.80</b>	<b>101.70</b>	<b>1999-2001</b>
		0150110002	<b>5.05</b>	<b>103.50</b>	<b>1980-2001</b>
<b>0150360002</b>		<b>5.00</b>	<b>112.73</b>	<b>1999-2001</b>	
Direzione di flusso prevalente	<b>NO-SE</b>				
Gradiente idraulico locale (‰)	<b>1.8‰</b>				

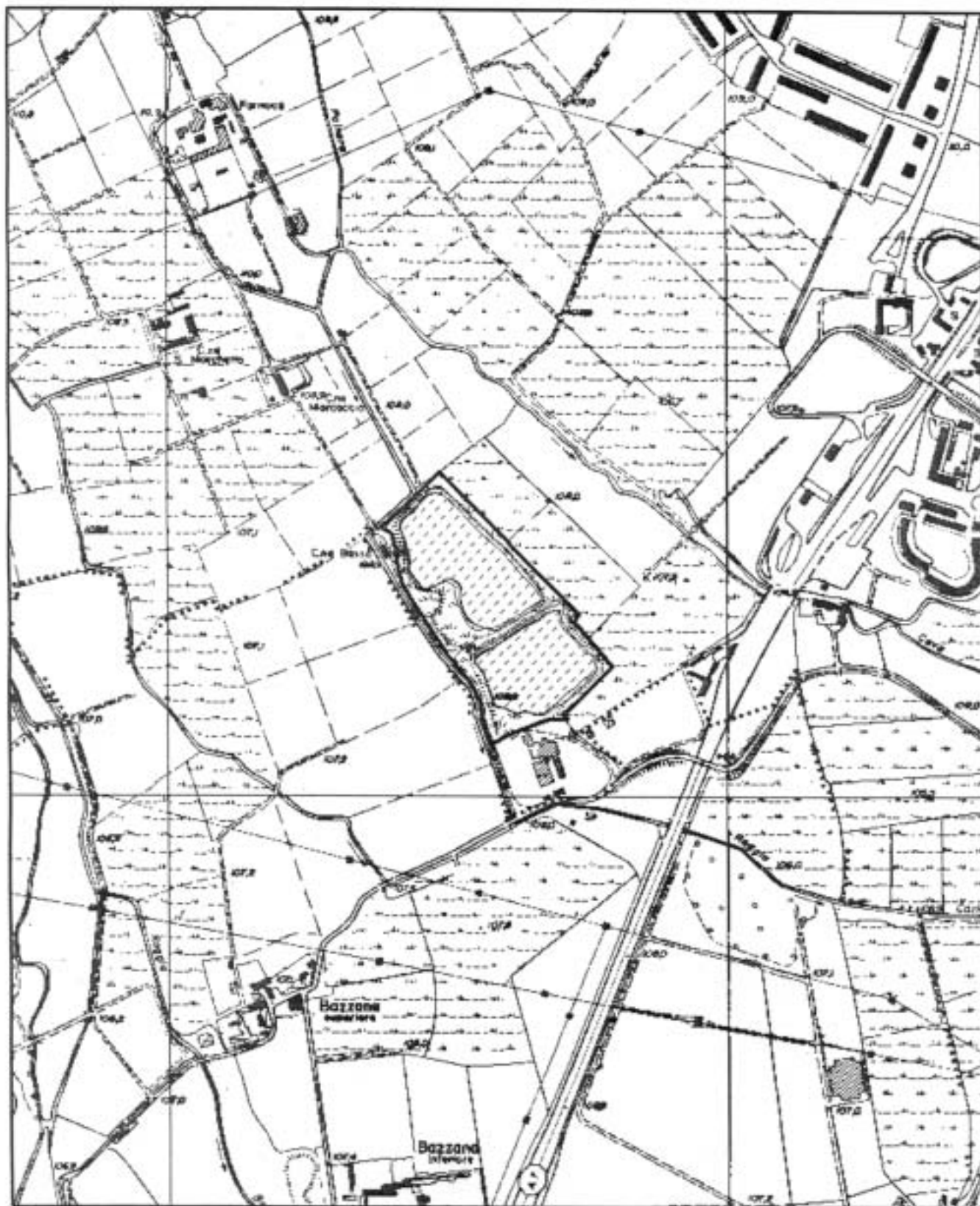
## PREVISIONE DI PIANO

VOLUME DI PIANO	<b>500.000 m<sup>3</sup>(*)</b>		
PROFONDITÀ MASSIMA DI SCAVO	<b>28 m</b>	a secco	-
		in falda	<b>28 m</b>

MODALITÀ DI COLTIVAZIONE	<b>secondo progetto da sviluppare</b>
DESTINAZIONE FINALE PROGRAMMATA	

(\*) valore indicativo aggiornabile in funzione dei contenuti e delle finalità del piano di recupero.

Rg11



Comune/i: Milano  
CTR: B6b4

1:10.000

CAVA DI RECUPERO	<b>Rg12</b>	<b>Bacino 3</b>	<b>Cava Lazzaretto</b>
------------------	-------------	-----------------	------------------------

COMUNI INTERESSATI	<b>Meda</b>			
LOCALIZZAZIONE	<b>Meda</b>			
CTR 1:10.000 - SEZIONI	<b>B5b3</b>			
CAPISALDI DI RIFERIMENTO	-	-	-	-
	-	-	-	-

SUPERFICIE DELL'AMBITO	<b>5,75 ha</b>	GIÀ COLTIVATA	a secco	<b>3.90 ha</b>
			in falda	-
VINCOLI PRESENTI	-			

CARATTERISTICHE DELLA FALDA	Quota media della falda (m s.l.m.) riferita all'ottobre 1996	<b>195.00</b>			
		<b>cod. pozzo</b>	<b>sogg.</b>	<b>quota</b>	<b>periodo osserv.</b>
	Soggiacenza massima registrata	<b>0151380002</b>	<b>39.60</b>	<b>287.21</b>	<b>1980-1996</b>
	Soggiacenza minima registrata	<b>0151380002</b>	<b>24.80</b>	<b>202.01</b>	<b>1980-1996</b>
	Direzione di flusso prevalente	<b>NNE-SSO</b>			
	Gradiente idraulico locale (‰)	-			

#### PREVISIONE DI PIANO

VOLUME DI PIANO	<b>190.000 m<sup>3</sup></b>		
PROFONDITÀ MASSIMA DI SCAVO	<b>20 m</b>	a secco	<b>20</b>
		in falda	-

MODALITÀ DI COLTIVAZIONE	<b>secondo progetto da sviluppare</b>
DESTINAZIONE FINALE PROGRAMMATA	

#### Prescrizioni aggiuntive:

**Il recupero ambientale dovrà essere comunicato all'Autorità di Bacino per eventuali prescrizioni che si rendessero necessarie in fase di realizzazione delle vasche di decantazione.**



Rg12



Comune/i: Meda  
CTR: B5b3

1:10.000