

**LEGENDA**

### Corridoi di ventilazione

**ELEMENTI DELLA MAPPA DI BASE**

- Superfici costruite
- Superfici boscate
- Superfici prative
- Principali elementi dell'idrografia
- Sistema dei navigli

**PRINCIPALI CORRIDOI DI VENTILAZIONE E DIRETTRICI DOMINANTI**

- ESISTENTI: DI PRIMO LIVELLO (lungo le principali valli fluviali (Ticino e Adda))
- ESISTENTI o PROGETTO: DI SECONDO LIVELLO (in contesti con ampie superfici aperte e lungo corsi d'acqua minori ad orientamento Sud Ovest - Nord Est)
- ESISTENTI o PROGETTO: DI TERZO LIVELLO (in contesti caratterizzati da alternanza tra aree urbanizzate e aree agricole o lungo corsi d'acqua minori ma con direttrici diverse da quelle Sud Ovest - Nord Est)

### Rete fruitiva

**ELEMENTI DELLA MAPPA DI BASE**

- Superfici costruite

**ELEMENTI DELLA RETE FRUITIVA**

- Ferrovie
- Luoghi urbani della mobilità (esistenti - previsti)
- Rete ciclabile (fonte: Piano Regionale della Mobilità Ciclabile - RL)
- Itinerari di interesse paesaggistico (strade panoramiche e tracciati guida paesaggistici)

### Laminazione degli eventi meteorici

**AMBITI GEOMORFOLOGICI**

- Lingue moreniche e rilievi isolati
- Alta pianura
- Fascia dei fontanili
- Bassa pianura a meandri
- Terrazzi fluviali e pianure alluvionali

**INDICE DI SUPERFICIE DRENANTE PONDERATO**  
Usi del suolo classificati in base a  $K_{dren}$  ponderato  $K_{dren}$

- 0% drenante
- 50% drenante
- 100% drenante

**SISTEMA IDROGRAFICO SUPERFICIALE**

- Reticolo idrografico principale e minore
- Fontanili attivi

**INTERVENTI DIFFUSI PER LA GESTIONE LOCALE DELLE ACQUE IN AMBIENTE URBANO**

- Sistemi di Drenaggio Urbano Sostenibile per:
  - l'adattamento ai cambiamenti climatici (alluvioni urbane e isole di calore);
  - migliorare la gestione delle acque urbane e il confort climatico;
  - aumentare gli spazi della natura urbana

### Isola di calore notturna

**RILEVAZIONE DELLA TEMPERATURA A 2 m DAL SUOLO**  
°C rilevata il 04.08.2017, ore 21.30

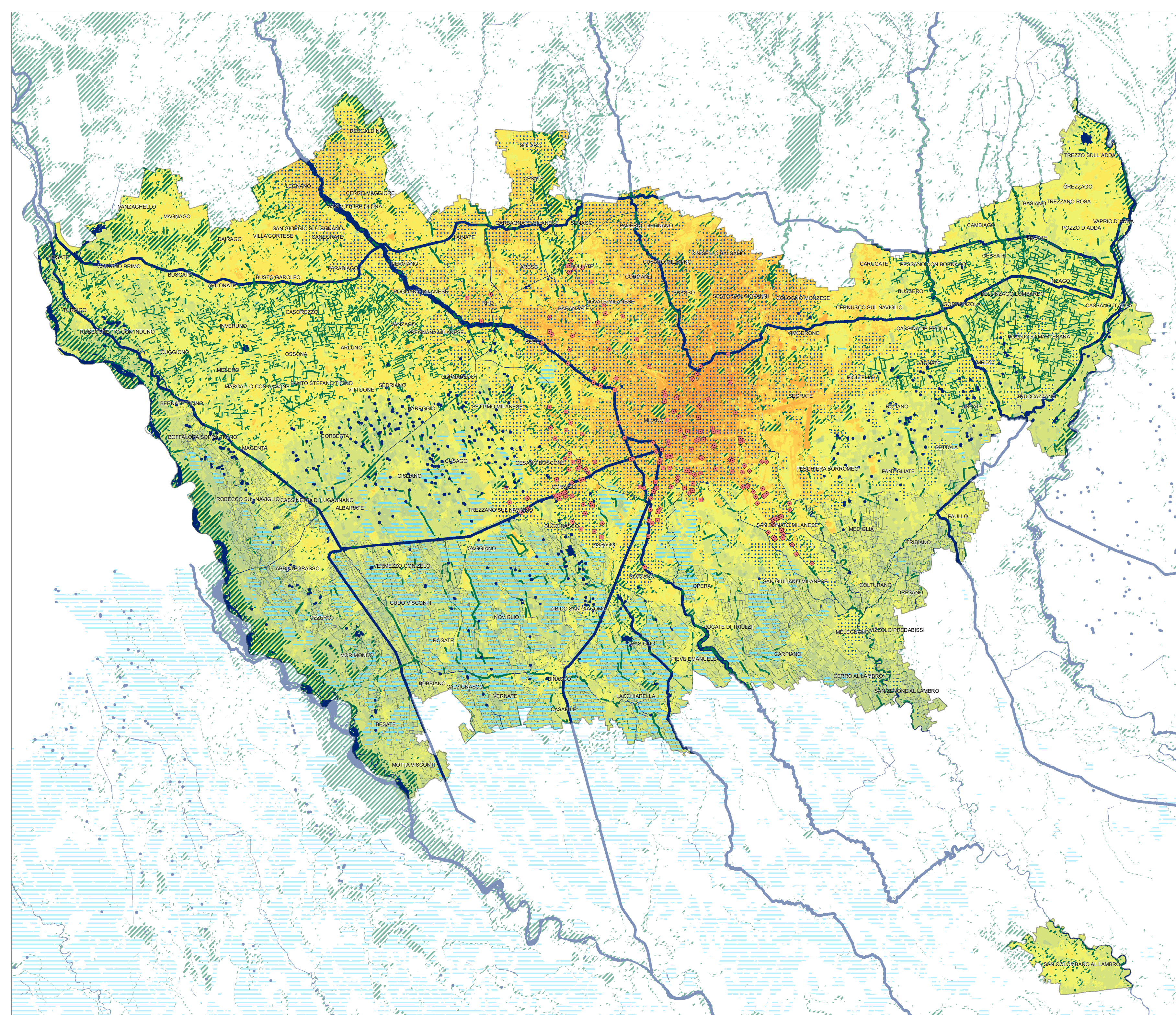
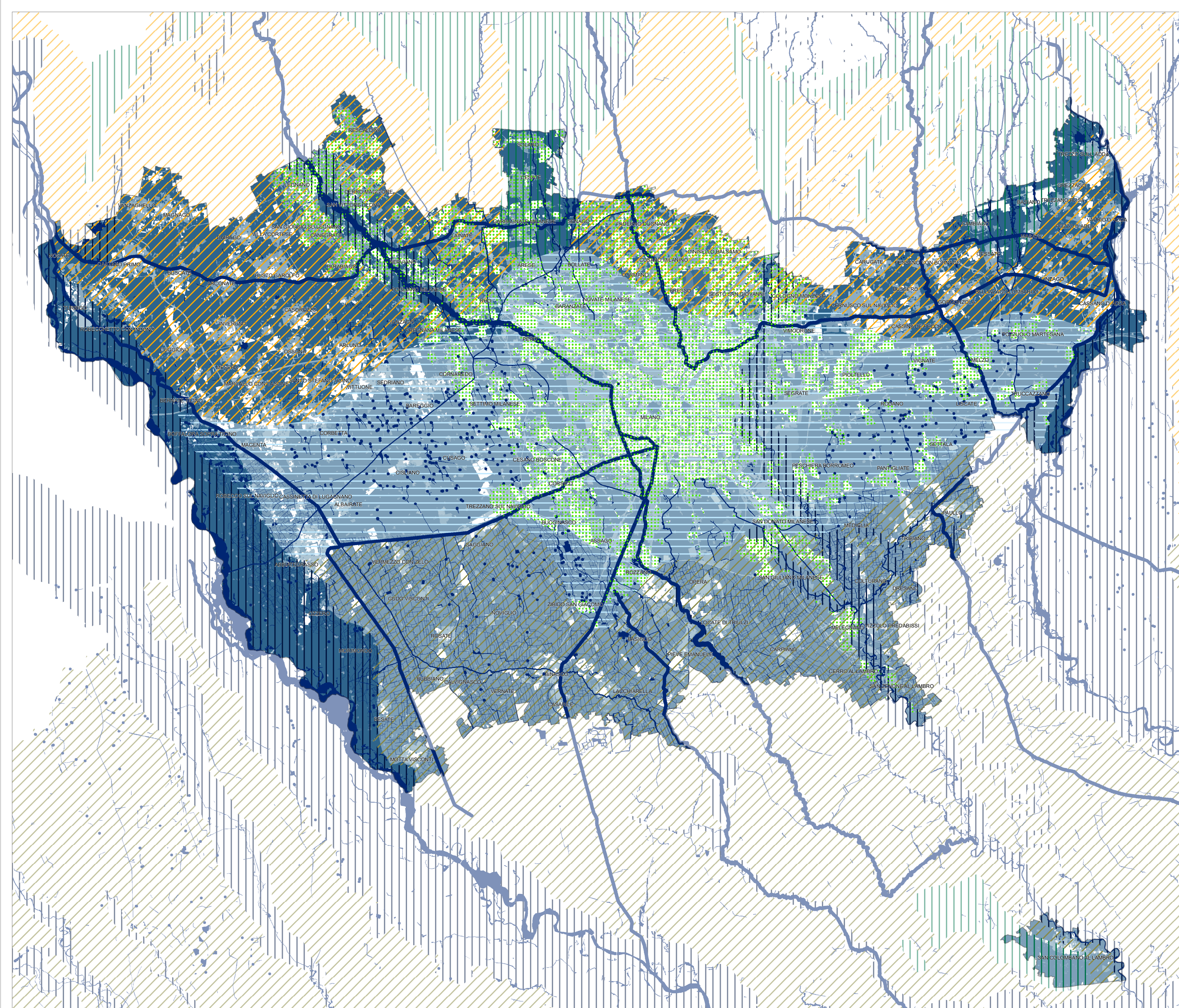
- min. 22° C
- 27,5° C
- max. 33° C

**NBS PER LA MITIGAZIONE DELL'ISOLA DI CALORE**

- Ecosistemi acquatici
- Reticolo idrografico principale e minore
- Fontanili attivi
- Formazioni vegetali areali (Boschi, Macchie boscate, Parchi)
- Filari e formazioni boscate lineari nella pianura asciutta (fonte: Doast RL, ed. 2018)
- Risate e marcite

**INTERVENTI DIFFUSI PER IL MIGLIORAMENTO DEL MICROCLIMA URBANO**

- Sistemi di Drenaggio Urbano Sostenibile per:
  - l'adattamento ai cambiamenti climatici (alluvioni urbane e isole di calore);
  - migliorare la gestione delle acque urbane e il confort climatico;
  - aumentare gli spazi della natura urbana
- Tori del vento



**Città metropolitana di Milano**

**PTM**  
PIANO TERRITORIALE METROPOLITANO

Sindaco metropolitano  
Giuseppe Sala

Vice Sindaco e Consigliere delegato Pianificazione territoriale  
Arianna Cersi

Segretario e Direttore Generale  
Antonio Sebastiani Purcaro

Direttore Area Ambiente e tutela del territorio  
Emilio De Vita

Direttore Settore Pianificazione territoriale generale  
Isabella Sui Botto

Approvato con deliberazione del Consiglio metropolitano n. 16 del 11/05/2021  
Pubblicato sul BURL - Serie Avvisi e Concorsi n.40 del 06/10/2021

Corridoi di ventilazione    Rete fruitiva

Laminazione degli eventi meteorici    Isola di calore notturna

**TAVOLA 5.1**  
1:145,000

**Reti verde metropolitana**  
Schemi direttori  
maggio 2021