

Finanziamento PNRR per i **PIANI URBANI INTEGRATI**

# COME\_IN

Spazi e servizi di INclusione  
per le Comunità Metropolitane



M5C2 - Investimento 2.2 - Piani Urbani



**Finanziato  
dall'Unione europea**  
NextGenerationEU



**Città  
metropolitana  
di Milano**



# 4 linee di intervento



- **Parchi**

4 progetti di riqualificazione di parchi locali o sovracomunali e di percorsi ciclopedonali all'interno degli stessi



- **Sport**

5 Interventi di **recupero** a fini aggregativi e sociali di **impianti sportivi**



- **Inclusione**

18 progetti per la realizzazione di spazi per attività socio assistenziali e culturali e attivazione di funzioni di **supporto alla vita collettiva e associativa**



- **Cultura**

7 Progetti di riqualificazione di **ville storiche e di complessi monastici** e destinazione dei relativi spazi a manifestazioni istituzionali e culturali del territorio





## COMUNI PER L' INCLUSIONE

- BASIGLIO
- BRESSO
- BUSCATE
- CESANO BOSCONONE
- CESATE
- CORNAREDO
- PADERNO DUGNANO
- PAULLO
- PERO
- ROBECCHETTO CON INDUNO
- RODANO
- SAN DONATO MILANESE
- SAN GIORNIO SU LEGNANO
- SAN VITTORE OLONA
- SESTO SAN GIOVANNI
- SOLARO
- TREZZO SULL'ADDA
- TURBIGO

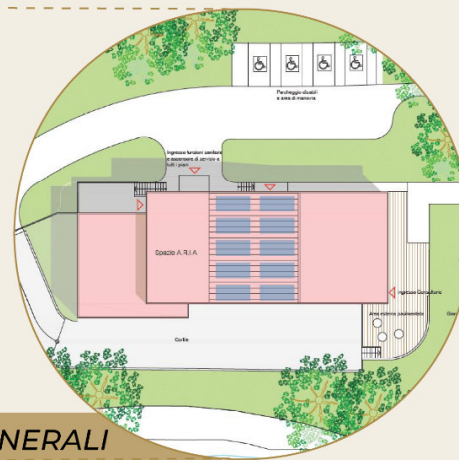
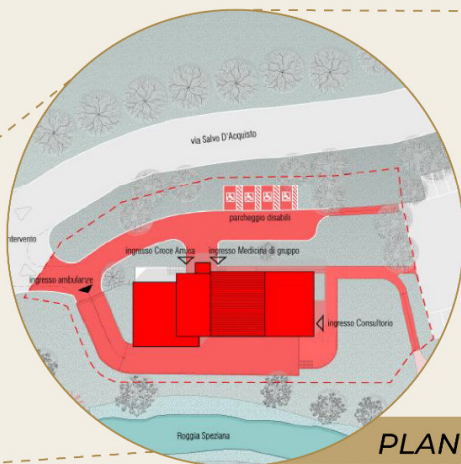
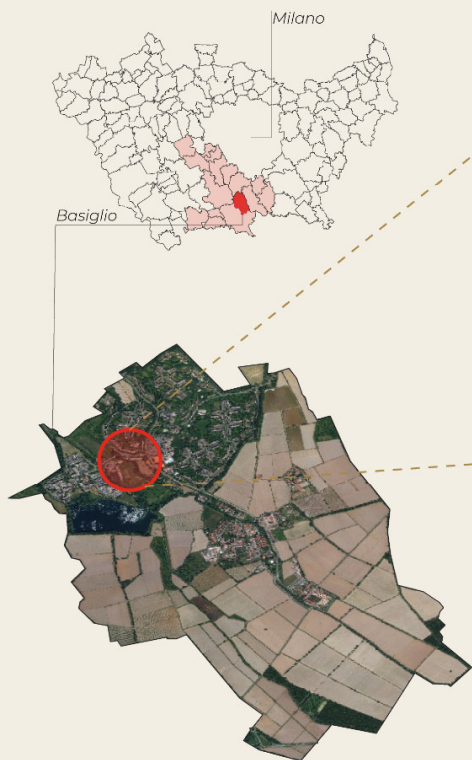




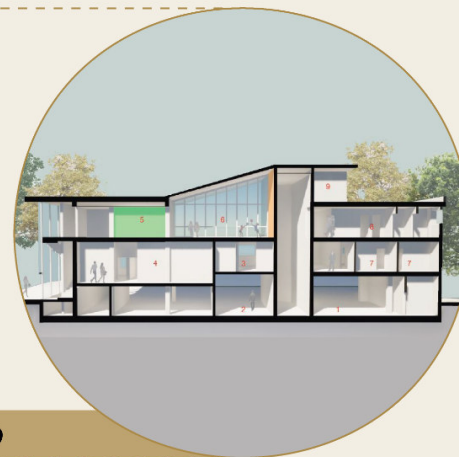
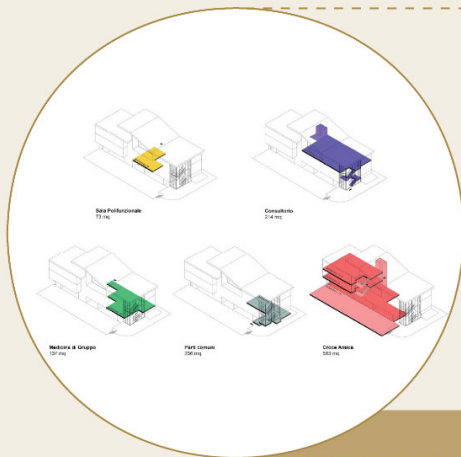
## OBIETTIVI

- Progetti complessi di **rigenerazione urbana** che integrano aspetti di riqualificazione fisica all'incremento di servizi per la collettività
- Creazione di spazi di accoglienza destinati a **fasce fragili di popolazione** e per contrastare fenomeni emergenziali. Particolare attenzione è stata posta a persone con disabilità, anziani, giovani ma anche a riqualificare spazi per attività sociali, culturali e aggregative quali teatri, musei, attività musicali, ecc...
- Sperimentazione di **percorsi tattili** e uditivi che consentono a persone con disabilità di muoversi in autonomia
- Realizzazione ambienti per sperimentare nuove forme **aggregative e associative**
- Implementazione di servizi di quartiere con spazi per **funzioni innovativi** quali co-working, sale polivalenti, ambulatori sanitari, centri di aggregazione, ecc..
- Riqualificazione degli immobili con un'attenzione agli aspetti di sostenibilità ambientale, **risparmio idrico, energetico e consumo di suolo**





PLANIMETRIE GENERALI



PROGETTO

**Realizzazione dello Spazio A.R.I.A. per servizi integrati** (Poliambulatorio medico, centrale operativa Croce Amica, Spazio per l'equipe sociale multidisciplinare) situato entro un ambito con **numerosi servizi di interesse generale** (scuole, sport, parcheggi) resi accessibili da una **fitta trama di percorsi ciclo-pedonali che li connettono alle parti abitate.**

Area rigenerata: 2.245 mq  
 Risparmio energetico: 8,68 TEP/anno  
 Costo Totale: € 3.340.000,00  
 Finanziamento PNRR: € 2.805.000,00  
 Fine lavori: 2026

- **Ristrutturazione e riuso** di edificio oggi adibito a Stazione dei Carabinieri che verrà trasferita, per rispondere a nuovi bisogni della cittadinanza
- Realizzazione di **spazi polivalenti** in grado di accogliere attività di **assistenza alla persona, mediche e la sede di Croce Amica**
- **Attività di co-progettazione con il terzo settore** per realizzare spazi dedicati e flessibili e in **stretto rapporto con la città e i suoi abitanti**
- Sviluppo di una forte **integrazione tra servizio sanitario, servizi sociali e i cittadini**

STRATEGIE DI PROGETTO	
RIQUALIFICAZIONE EDIFICI DEGRADATI O SOTTOUTILIZZATI	
RIQUALIFICAZIONE DI AREE DEGRADATE O SOTTOUTILIZZATE	
MIGLIORAMENTO DEL DECORO URBANO	
PROMOZIONE DI ATTIVITA' SPORTIVE	
PROMOZIONE DI ATTIVITA' CULTURALI	
PROMOZIONE DI ATTIVITA' SOCIALI	
PROMOZIONE DI ATTIVITA' ECONOMICHE	
PROMOZIONE DI ATTIVITA' RICREATIVE E AGGREGATIVE	
PROMOZIONE DI ATTIVITA' SOCIOASSISTENZIALI	
MIGLIORAMENTO DELL'INCLUSIONE SOCIALE	
INTERVENTI DI SMART CITY	
TRASPORTO SOSTENIBILE	
MIGLIORAMENTO DELL'ACCESSIBILITA'	
RIFUNZIONALIZZAZIONE ECOSISTEMICA	
RISPARMI CONSUMI ENERGETICI	
USO SOSTENIBILE DEL SUOLO	
Strategie attivate	Strategie non attivate



Città Metropolitana di Milano

M5C2 – Investimento 2.2 – PIANI URBANI INTEGRATI

COME\_IN spazi e servizi di INclusione per le COMunità METropolitane



INCLUSIONE



## Spazio A.R.I.A. a Basiglio



COMUNE DI BASIGLIO

### RIGENERAZIONE URBANA - SOSTENIBILITÀ - RISPARMIO ENERGETICO

- Riqualficazione della ex sede del Comando della locale stazione dei carabinieri con prestazioni ambientali elevate
- Posizione strategica al centro del territorio, vicino ai servizi territoriali, alle principali vie di comunicazione e nodo di una fitta rete di **percorsi ciclopedonali**
- **nessun consumo di suolo naturale** oggi non urbanizzato
- architettura *ariosa* in dialogo con gli spazi esterni verdi circostanti

### INNOVAZIONE

- Il progetto si propone di **mettere in rete** servizi, funzioni e operatori
- **ripensamento in ottica di prossimità del sistema dei servizi territoriali** per realizzare un'idea di welfare che veda nell'integrazione socio-sanitaria il suo fulcro fondamentale

### SPAZIO AGGREGATIVO - ATTENZIONE ALLE FRAGILITA'

- Polo multifunzionale che funga da **"sensore territoriale"** per la rilevazione precoce dei bisogni e delle vulnerabilità
- **risposte tempestive** e accompagnamento continuativo nel tempo anche grazie alla cura della persona nella sua totalità
- Promozione della salute fisica, del **benessere sociale** e di diffusione della cultura del volontariato





COMUNE DI BASIGLIO

### SPAZIO SOCIALE

Attraverso l'avvio di un **processo di co-progettazione** con il terzo settore a livello di Ambito distrettuale Visconteo Sud Milano, lo spazio gestito in maniera **flessibile** ospiterà l'équipe multidisciplinare per il lavoro con le famiglie vulnerabili del territorio oltre a una serie di servizi e interventi di natura sociale

## SPAZIO A.R.I.A

### NUOVA CENTRALE OPERATIVA CROCE AMICA BASIGLIO ODV

Presidio AREU 118 territoriale che vede impiegati

- 100 volontari
- 8 dipendenti
- 4 ambulanze
- 2 auto per trasporto disabili

### CENTRO DI "MEDICINA DI GRUPPO"

Uno spazio adeguato per i **medici di medicina generale** del territorio, con 4 ambulatori, 1 ambulatorio infermieristico, 1 sala d'attesa, locali igienici per il personale medico e i pazienti

- Mediazione sociale e terapia familiare
- Sostegno alla genitorialità
- Valutazioni neuropsichiatriche
- Sportello psicologico per bambini e adulti
- Mediazione penale
- Boxe lab
- "Infermiere in Comune"
- ...nuovi servizi

